

# Valvola di non ritorno per sistemi di distribuzione acqua potabile

Scheda tecnica per  
**2623 0x**  
edizione 0511

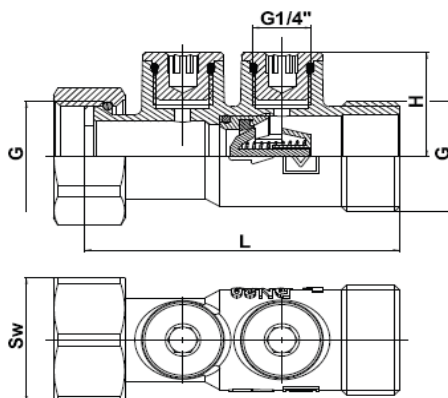
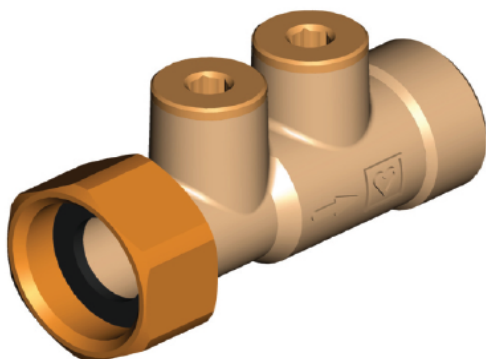


Immagine prodotto

Codice	Dimensione	DN	G	L	H	Sw
1 2623 02	3/4"	20	3/4"	69,5	25	30
1 2623 03	1"	25	1"	74,5	27,5	36
1 2623 04	1 1/4"	32	1 1/4"	91	33	46

Versioni

Misure in mm

Corpo	ottone, secondo EN12420
Valvola di ritegno	POM (corpo), NBR (guarnizioni), acciaio inox AISI 302 (molla)
Prese	ottone antidezincificazione
Guarnizione	PTFE
Filettatura	interna ed esterna secondo ISO 228

Esecuzione

Pressione max	16 bar
Temperatura max	95 °C
Temperatura min	-10 °C      0,5 °C con acqua pura
Campo di utilizzo	fluidi non aggressivi

Dati di esercizio

## Direzione del flusso

Seguire le indicazioni riportate dalla freccia stampata sul corpo valvola.

## Posizione di montaggio

E' possibile montarla in qualsiasi posizione.

La valvola di non ritorno Herz è esente da manutenzione e non necessita di particolari attenzioni.

In conformità all'uso previsto dal prodotto la valvola deve essere installata pulita e si deve evitare l'introduzione di sporcizia nel circuito. I materiali sono idonei al trasporto di acqua potabile. Durante il montaggio prestare particolare attenzione nel collegamento della valvola serrando con un apposito utensile la stessa al fine di evitare torsioni sul corpo stesso della valvola. Le prese di controllo permettono di verificare il corretto funzionamento della valvola.

Montaggio e manutenzione

La valvola di non ritorno è un dispositivo di sicurezza per impedire il riflusso dell'acqua contaminata nell'acquedotto.

Il suo campo di utilizzo è in impianti civili con acque medie.

La valvola di ritegno interna non produce colpi d'ariete durante il suo funzionamento.

Applicazione

**2 0284 01** Valvola di misurazione da 1/4" ad innesto rapido, per acqua potabile, con cappuccio blu. La valvola è marcata con il colore verde per uso potabile.

**2 0284 02** Valvola di misurazione da 1/4" ad innesto rapido, per acqua potabile, con cappuccio rosso. La valvola è marcata con il colore verde per uso potabile.

Accessori

ci riserviamo eventuali modifiche di adeguamento al progresso tecnico.