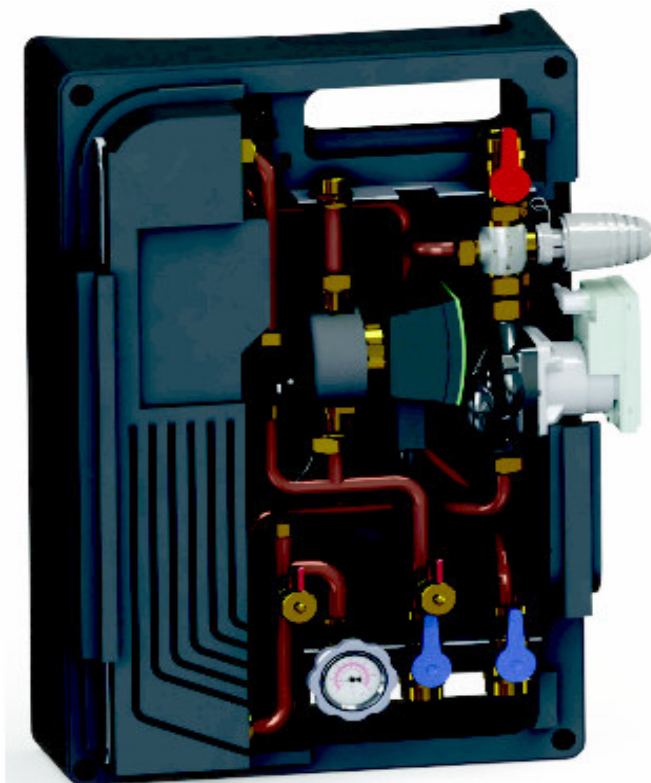


Modulo Produzione ACS I 20

Scheda tecnica per
K49060450
edizione
04-2014

Immagine prodotto



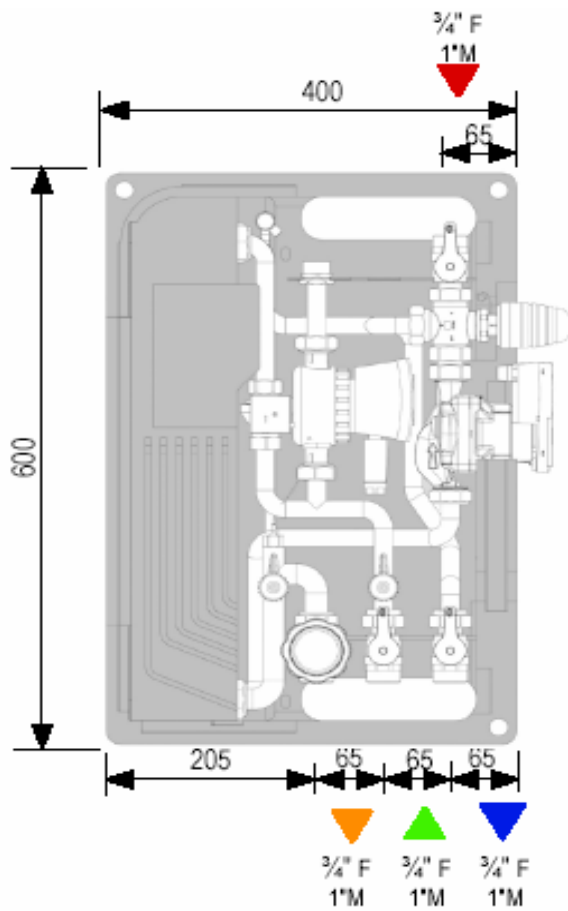
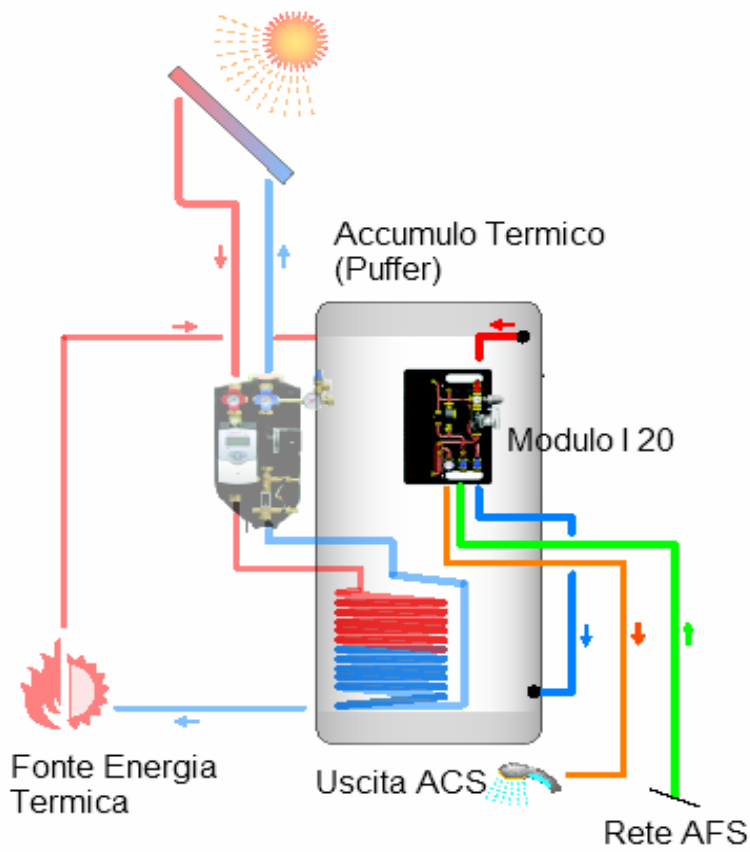
I 20 è un modulo di produzione istantanea di acqua calda sanitaria che utilizza uno scambiatore a piastre saldobrasate in acciaio inox, che trova vasto utilizzo nell'abbinamento ad accumuli inerziali (puffer). La regolazione della temperatura dell'acqua calda sanitaria avviene attraverso la miscelazione termostatica del fluido del circuito primario. Il circolatore del circuito primario viene comandato da un flussostato posto sul sanitario e collegato elettricamente in serie. Sono previsti due rubinetti di carico/scarico che consentono, tramite la chiusura delle valvole di intercettazione, il lavaggio dello scambiatore. Per ottenere il massimo comfort è disponibile un kit di ricircolo acqua calda sanitaria. I 20 è fornito completo di telaio isolato.

Descrizione

Funzionalità: Produzione istantanea ACS con prelievo da accumulato
Applicazioni: Su accumuli inerziali
Vantaggi: Elevata produzione di ACS;
Riduzione massima della stagnazione dell'acqua con conseguente abbassamento del rischio di legionella;
Lo scambiatore rimane all'esterno dell'accumulo con conseguente semplicità di manutenzione;
Dimensioni compatte;
Dimensioni di ingombro max: 400x600x250 mm (BxHxP)
Completo di isolamento termico.

Caratteristiche

ci riserviamo eventuali modifiche di adeguamento al progresso tecnico.



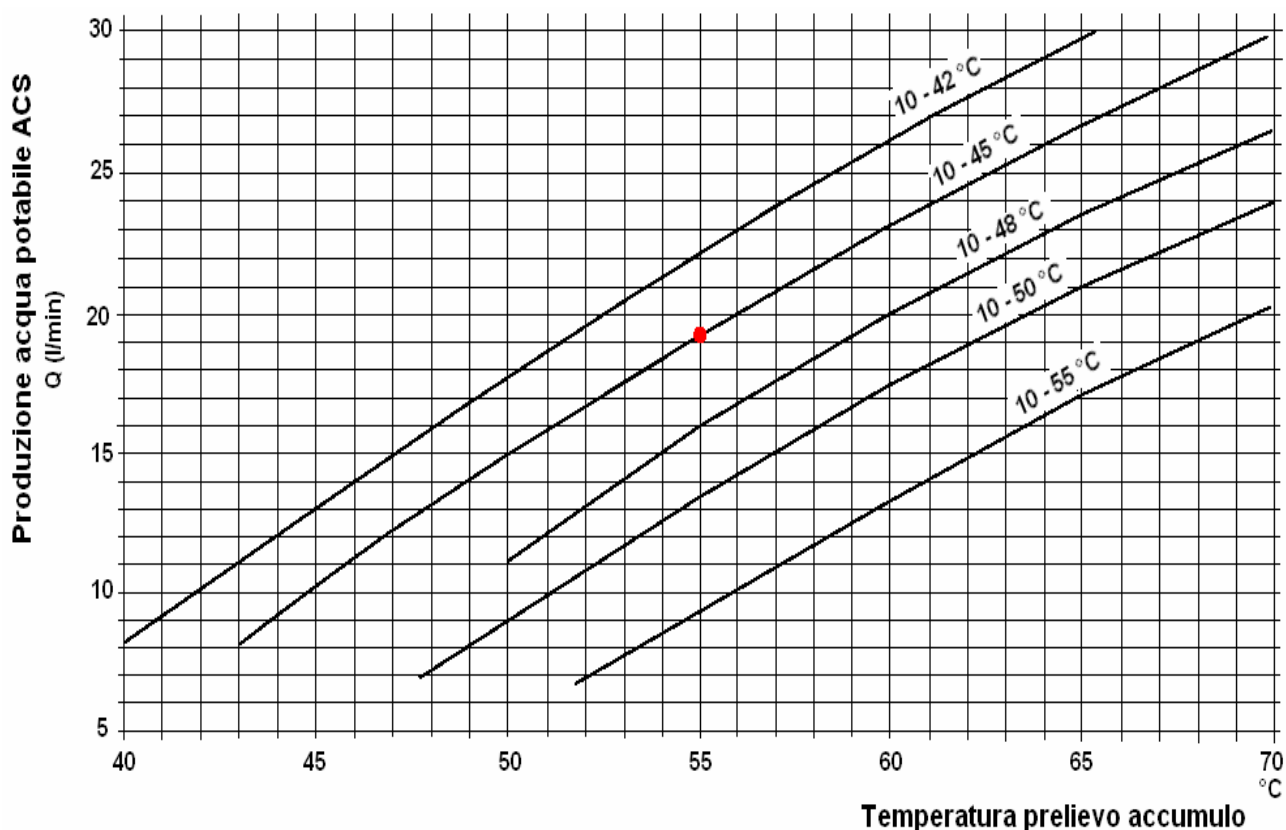
Circolatore (circuito Primario)	1
Valvola a sfera DN 20 1" M (circuito primario)	2
Valvola a sfera DN 20 1" M con calotta (circuito secondario)	2
Termometro	1
Valvola di non ritorno circuito primario	1
Valvola a 3 vie miscelatrice con attuatore termostatico (circ. primario)	1
Rubinetto carico-scarico da ½"	2
Flussostato (circuito secondario)	1
Scambiatore a piastre saldobrasate in acciaio inox	1
Gruppo tubazioni	1
Coperchio in lamiera verniciata isolata termicamente	1

Componenti

Portata massima mandata primario	1200 l/h
Portata massima uscita secondario (ACS)	1800 l/h - Δp 0,5 bar
Set temperatura ACS	40-55 °C
Pressione massima di esercizio.	6 bar
Alimentazione elettrica - caratteristiche elettriche	230 V AC - 132 W
Portata minima produzione ACS / ON	2,5 l/min
Portata minima intervento ACS / OFF	2,5 l/min
Superficie scambio scambiatore a piastre	0,882 m ²
Dimens. cassetta di contenimento metallica con coibentazione (BxHxP):	400x600x250 mm

Dati di funzionamento

NB: Il corretto funzionamento del modulo è garantito se la temperatura di mandata del primario supera di almeno 5°C la temperatura di set ACS impostata.



Temperatura ingresso AFS: 10 °C