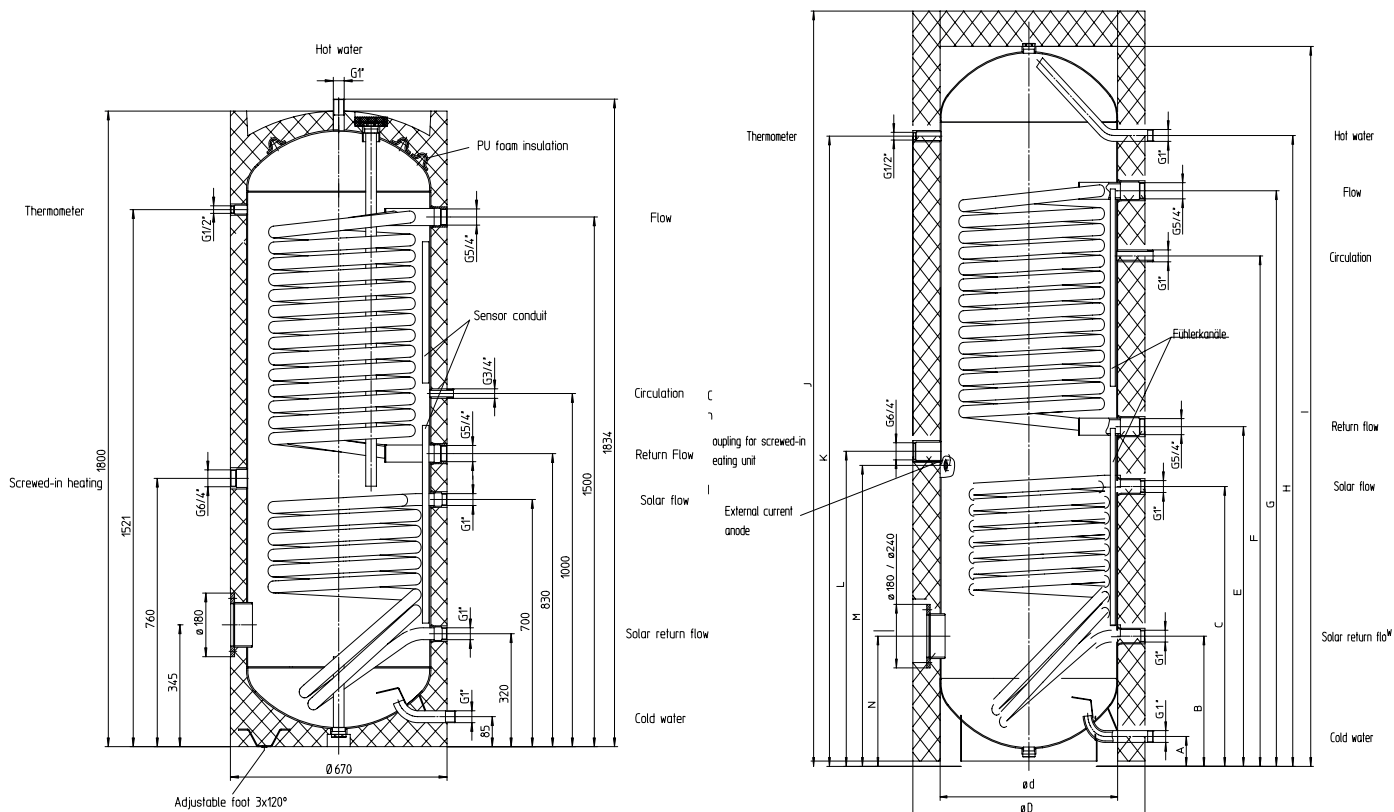


Scheda Tecnica

Bollitore per acqua calda

Tipo WP SOL 350-600



Tipo	Dimensioni in mm															Altezza ribaltamento	superficie serpentine m ²	
	A	B	C	Ød	ØD	E	F	G	H	I	J	K	L	M	N		Alto	Basso
600	85	370	795	650	850	965	1450	1635	1792	2045	2130	1790	895	855	370	2095	1,45	4,25

BOLLITORE SOLARE PER POMPE DI CALORE (senza rivestimento in pellicola e isolamento ECO SKIN)

Pressione di esercizio 10 bar

Questi bollitori sono stati progettati per impianti in cui è previsto l'abbinamento di una pompa di calore ad un impianto solare. Lo scambiatore di calore a tubo liscio e doppio serpentino offre elevate prestazioni di scambio nel funzionamento con pompa di calore; lo scambiatore di calore a tubo liscio inferiore è stato sviluppato per il funzionamento solare.

Modello	Codice articolo	Capacità l	Dimensioni in mm			Diametro flangia montaggio mm	Profondità di montaggio mm	Superficie di riscaldamento m ²	Colore mantello esterno	Coefficiente N. superiore	Caratteristiche									
			H	B/D	Ingombro						Smaltatura secondo DIN 4753	Mantello in lamiera di acciaio - poliuretano	Isolamento da montare a cura del committente	Flangia cieca e cappuccio isolante montati	Termometro integrato	Manicotto SH 6/4"	Anodo ad asta montato	Canale sonda	Possibilità di montaggio ATR	7 ANNI DI GARANZIA SUL BOLLITORE INTERNO
WP SOL 350	W001350-610	350	1834	670	1885	180/490	6/4"/615	1,2+3,5		3,1	•	•	•	•	•	•	•	•	•	•
WP SOL 600	W001600-610	600	2130	850	2090	180/615	6/4"/730	1,5+4,25		7,5	•	•	•	•	•	•	•	•	•	•

I piedistalli di supporto NON devono essere usati per il trasporto!