

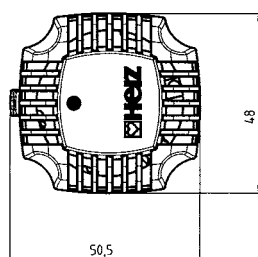
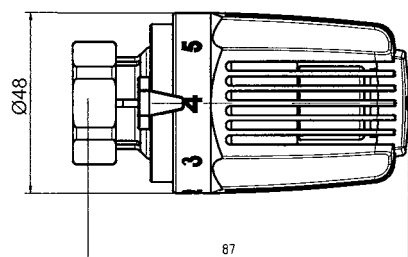
COMANDO TERMOSTATICO HERZ

Scheda tecnica per

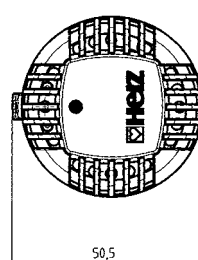
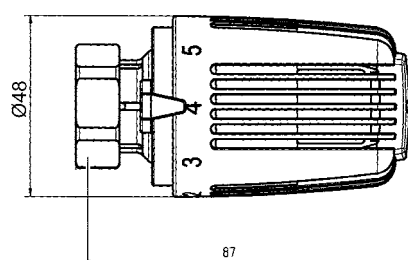
7230/7260

edizione 0207

Teste termostatiche con elemento sensibile a liquido



7230



7260

HERZ Testa termostatica

**7230
7260**



EN 215

1 7230 06 Testa termostatica per radiatore con sensore sensibile a liquido (Hydrosensor) con posizione "0", protezione antigelo regolabile, con limitazione e blocco del valore d'impiego. Colore del volantino bianco.

**Versioni
7230**

1 7260 06 Testa termostatica per radiatore con sensore sensibile a liquido (Hydrosensor) con protezione antigelo automatica e limitazione e blocco del valore d'impiego. Colore del volantino bianco.

7260

Campo d'impiego **7230:** 0-28 °C
7260: 6-28 °C
Protezione antigelo 6 °C

Dati d'esercizio

La testa termostatica HERZ non richiede manutenzione.

Per il montaggio su tutte le valvole HERZ predisposte per il funzionamento termostatico.

Applicazione

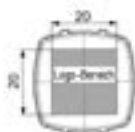
I codici, le dimensioni e le unità di vendita delle valvole HERZ sono indicati nelle rispettive schede tecniche del prodotto.

La testa termostatica HERZ è un elemento sensore e di regolazione. La modifica del volume del liquido dell'Hydrosensor HERZ attiva il vitone di spinta della valvola.

Funzionamento

Clip con logo ad innesto.

Clip con logo



Il clip con il logo può essere fornito su richiesta con il Vostro logo personalizzato.

Ci riserviamo eventuali modifiche di adeguamento al progresso tecnico

Impostando i valori marcati sul volantino in corrispondenza dell'indicatore si possono ottenere le seguenti temperature ambiente, tenendo presente che sono possibili piccole variazioni in gradi (K) in funzione del montaggio e dell'impianto.

Indicazione	*	1	2	3	4	5	6
°C	6	9,5	13	16,5	20	23,5	28

La regolazione di comfort "4" corrisponde ad una temperatura ambiente di circa 20 °C rappresentando un comfort ottimale con un massimo risparmio energetico.

La posizione "*" apre la valvola automaticamente ad una temperatura ambiente di circa 6 °C per evitare il congelamento dell'impianto.

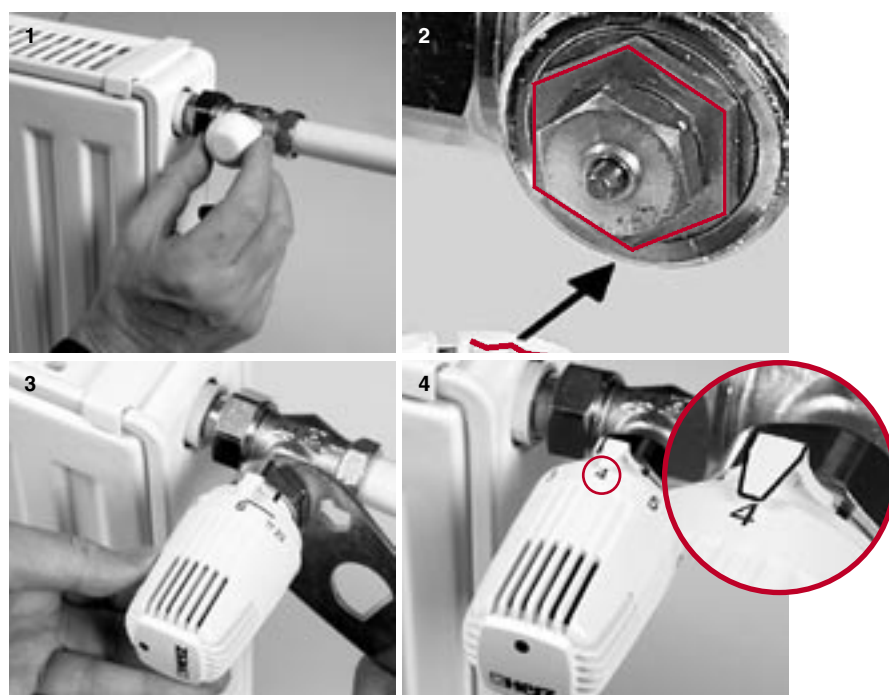
Nella posizione "0" la valvola termostatica viene intercettata e la protezione antigelo bloccata.

Al termine del periodo di riscaldamento aprire completamente le teste termostatiche ruotando in senso antiorario per evitare il deposito di particelle di sporco nella sede della valvola.

Come protezione antifurto è disponibile una fascetta a scatto 1 9552 03 che viene montata sopra al dado di fissaggio.

- 1 6640 00 Chiave universale HERZ per aprire la protezione antifurto
- 1 6807 90 Chiave di montaggio HERZ-TS-90
- 1 9551 00 Fermi per la limitazione ed il blocco del campo d'impiego
- 1 9552 03 Protezione antifurto (fascetta a scatto), apertura con chiave 1 6640 00
- 1 7000 00 Clip con logo senza scritta

1. Svitare il cappuccio a vite o il comando manuale dal corpo della valvola termostatica
2. Inserire la testa termostatica in posizione "completamente aperta" (regolazione di fabbrica) sul corpo della valvola in modo che il fermo antirotazione scatti in posizione e l'indicatore sia ben visibile
3. Avvitare e serrare (con la chiave da 30) il dado per raccordi.
4. Controllare il funzionamento ruotando il volantino. (p.es. il volantino é in posizione di comfort 4)



Possibilità di regolazione

7230 / 7260

Regolazione di comfort "4"

Protezione antigelo "*"

Intercettazione testa termostatica 7230

Regolazione estiva

Protezione antifurto

Accessori

Montaggio

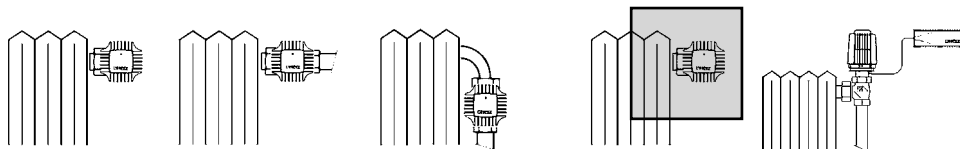
La testa termostatica HERZ non deve essere in nessun caso esposta all'irraggiamento solare oppure a apparecchi con forte emissione di calore (p.es. televisori). Se il radiatore viene coperto per esempio con rivestimenti o pesanti tende si crea una zona di ristagno del calore nella quale termostato per ambiente non riesce a rilevare la temperatura ambiente reale e quindi non regola. In questi casi utilizzare le teste termostatiche con sensore a distanza o con regolazione a distanza.

7330 Testa termostatica HERZ con regolazione a distanza

7430 Testa termostatica HERZ con sensore a distanza, con posizione "0"

7460 Testa termostatica HERZ con sensore a distanza, con protezione antigelo automatica

I dettagli tecnici di questi tre prodotti sono riportati nelle rispettive schede tecniche.



Consigli per l'installazione

Limitazione o blocco nascosti

L'inserimento di uno o due fermi permette di effettuare una limitazione o un blocco del campo d'impiego non visibile e non modificabile da parte di persone non autorizzate.

I fermi sono disponibili come accessori. Set codice articolo no. 1 **9551** 00.

Procedura

Nello zoccolo sulla parte inferiore della testa termostatica sono predisposti dei fori circolari per l'inserimento dei fermi.

- Porre il volantino della testa termostatica nella posizione desiderata per la limitazione o per il blocco.
- La linea trasversale tra la posizione "6" e la posizione "IT" sulla scala del volantino è l'indicazione per l'inserimento dei fermi. Procedere quindi per analogia con la procedura indicata per le "limitazioni".
- Porre il volantino sul valore desiderato (figura 1)
- Limitazione verso l'alto
Inserire il fermo nel foro che è allineato con la parte terminale sinistra della linea. (figura 2)
- Limitazione verso il basso
Inserire il fermo nel foro che è allineato con la parte terminale destra della linea. (figura 3)
- Blocco su una regolazione
Inserire sia un fermo nel foro allineato alla parte sinistra sia uno nel foro allineato alla parte destra della linea. (figura 4)
- Inserire i fermi fino all'arresto (ingrossamento). I fermi possono essere rimossi con un utensile apposito (per esempio delle pinze piatte).



figura 1



figura 2



figura 3



figura 4