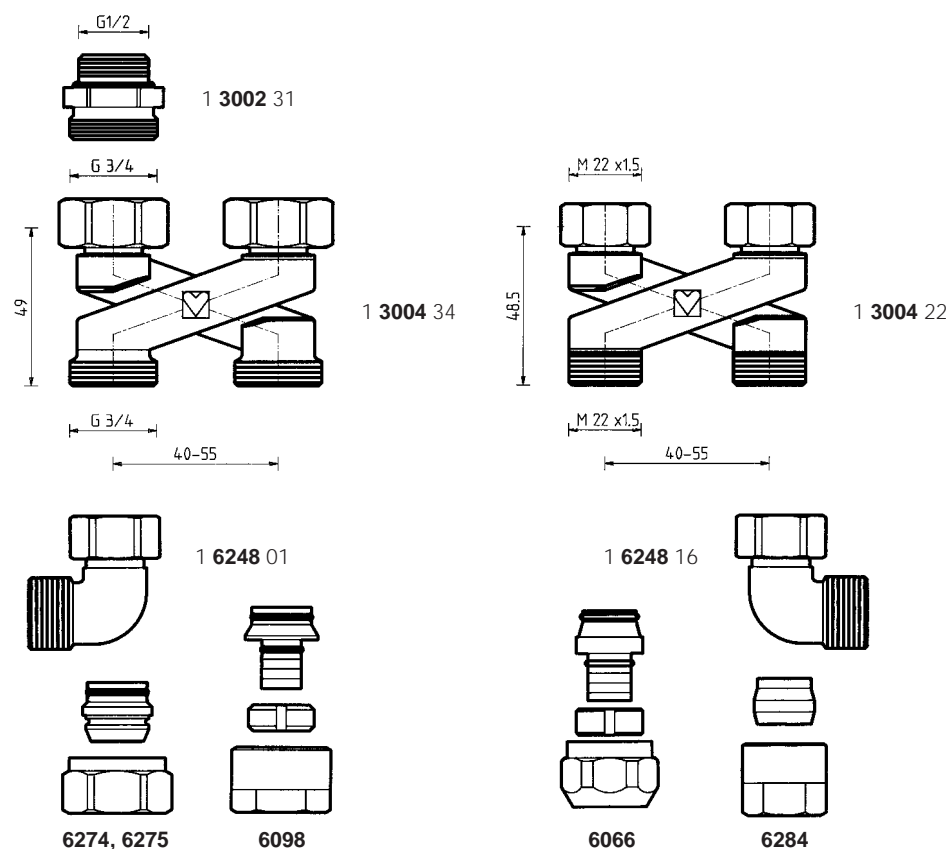


Raccordo speciale

Scambiatore di flusso a "X"

Scheda tecnica per
3004
edizione 0500 (0999)



Dimensioni in mm

Nipplo di collegamento

Scambiatore di flusso

Gomito a 90°

Raccordo a compressione
per tubi in rame ed in
acciaio

Raccordo a compressione
per tubi in plastica

1 3004 22	M 22 x 1,5	Scambiatore di flusso a "X" nichelato, collegamento a tenuta conica M 22 x 1,5 con dado libero, raccordo per tubi M 22 x 1,5 regolabile per un interasse tubi da 40 a 55 mm
1 3004 34	G 3/4	Scambiatore di flusso a "X" nichelato, collegamento a tenuta conica G 3/4 con dado libero, raccordo per tubi G 3/4 regolabile per un interasse tubi da 40 a 55 mm
1 3004 44	G 3/4	Scambiatore di flusso a "X" nichelato, collegamento a tenuta conica G 3/4 con dado libero, raccordo per tubi G 3/4 per un interasse tubi fissa di 40 mm
1 3002 31	G 1/2 x G 3/4	Nipplo di collegamento nichelato, ad autotenuta, per il collegamento diretto a radiatori G 1/2 con guarnizione O-ring, utilizzabile solo con lo scambiatore di flusso 1 3004 34.
1 6248 01	G 3/4	Gomito a 90° nichelato, con dado libero, per il collegamento tubo laterale da qualsiasi direzione
1 6248 16	M 22 x 1,5	Gomito a 90° nichelato, con dado libero, per il collegamento tubo laterale da qualsiasi direzione

Versioni

6274	per G 3/4	Raccordo a compressione con O-ring, composto da un anello di serraggio con O-ring montato e dado per compressione G 3/4; diametro esterno del tubo 8, 10, 12, 14, 15, 16 e 18 mm, per tubi in rame ed acciaio
6275	per G 3/4	Raccordo a compressione nichelato, composto da anello di serraggio con O-ring montato e una guarnizione morbida interna, dado di compressione G 3/4; diametro esterno del tubo 12, 14 e 15 mm.
6098	per G 3/4	Raccordo a compressione per tubi in plastica PE-X, PB e multistrato
6284	per M 22 x 1,5	Raccordo a compressione composto da un anello di serraggio e dado per compressione M 22 x 1,5 per tubi in rame ed acciaio con diametro 10, 12, 14, 15 e 16 mm
6066	per M 22 x 1,5	Raccordo a compressione per tubi in plastica PE-X, PB e multistrato

Raccordi per tubi
G 3/4

M 22 x 1,5

Ci riserviamo eventuali modifiche di adeguamento al progresso tecnico.

Le dimensioni dei tubi ed i codici sono indicate nel catalogo prodotti HERZ.

Temperatura d'esercizio massima: 120 °C
 Pressione d'esercizio massima: 10 bar

Qualità dell'acqua calda conforme alla norma ÖNORM H 5195 e alla norma VDI 2035.

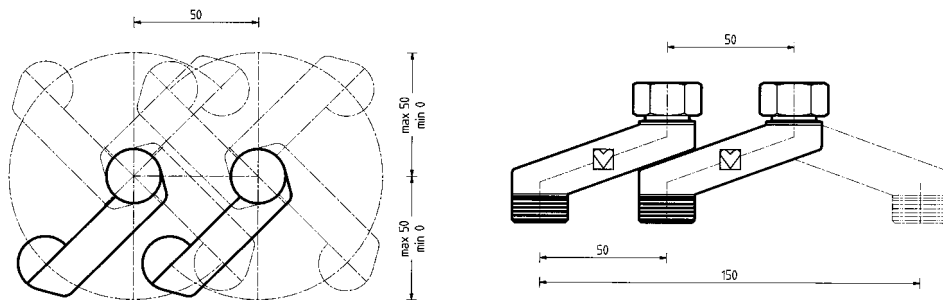
Dati d'esercizio

Per l'utilizzo dei raccordi a compressione per i tubi in rame e acciaio dovranno essere osservate le indicazioni di temperatura e pressione massima consentite in base alla norma EN 1254-2:1998 tabella 5. Per i raccordi dei tubi in plastica osservare le seguenti condizioni: temperatura di funzionamento massima 80 °C e pressione di funzionamento massima 4 bar, salvo istruzione contraria dei produttori dei tubi in plastica.

**Raccordi a compressione
HERZ**

- **Per incrociare il collegamento della mandata e del ritorno**
 Con interasse dei manicotti dei radiatori e dei tubi parallela di 50 mm.
- **Per adattare l'interasse dei tubi**
 Applicabile ad un interasse dei manicotti per radiatori da 40 a 55 mm (per esempio il gruppo bypass HERZ-2000), nei quali l'interasse dei tubi è in senso inverso rispetto all'interasse dei manicotti. Per esempio: interasse bocchettoni 50 mm -> interasse tubi 50 mm; interasse bocchettoni 40 mm -> interasse tubi 60 mm.
- **Per adattare radiatori**
 Compensazione laterale della distanza dei tubi dalla parete; per esempio nella ristrutturazione di ambienti. I due elementi dello scambiatore di flusso possono essere orientati orizzontalmente in qualsiasi direzione per una qualsiasi compensazione delle dimensioni.

Impiego



- **Elemento intermedio tra tubazione ed elementi di collegamento per radiatori**
 Gruppo bypass HERZ-3000, elementi di collegamento, valvole di intercettazione singole
 Gruppo bypass HERZ-2000 ed elementi di collegamento, sistema di collegamento HERZ-H-2-R
 Valvole a quattro vie HERZ-VTA e HERZ-VUA
- **Collegamento diretto tra tubazione e radiatore**
 Manicotto per radiatore G 3/4 con scambiatore di flusso 1 3004 34.
 Manicotto per radiatore G 1/2 con nippolo di collegamento 1 3002 31 prima dello scambiatore di flusso 1 3004 34.
 Manicotto per radiatore M 22 x 1,5 con scambiatore di flusso 1 3004 22.

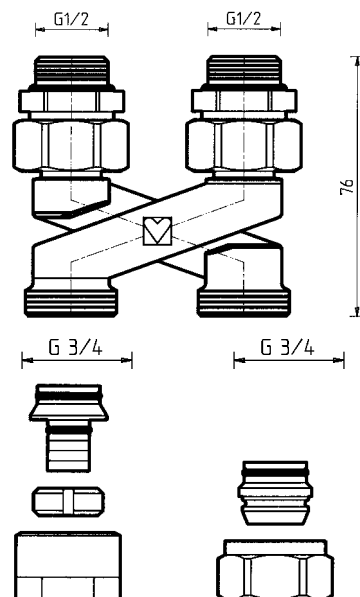
Applicazione

Collegamento ad autotenuta con il radiatore oppure con gli elementi di collegamento al radiatore, collegamento mediante raccordi a compressione nell'uso di tubi d'acciaio, di rame o di plastica.

Montaggio

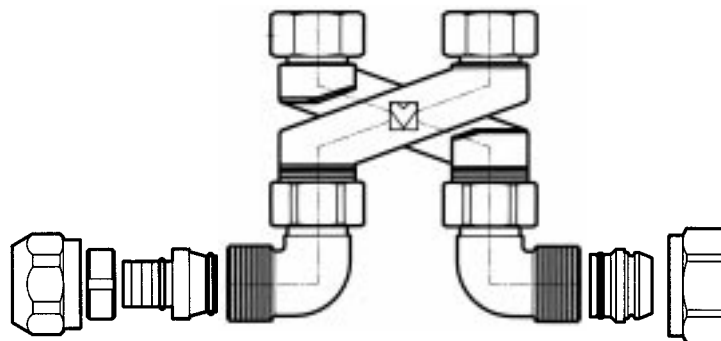
I due elementi uguali ma non collegati tra di loro permettono la conduzione separata di mandata e ritorno, evitando quindi in confronto agli elementi di incrocio e di rinvio in un unico blocco, lo scambio di calore tra la mandata ed il ritorno.

Particolarità costruttive



Collegamento del radiatore diretto G 1/2"

Esempi



Gomito a 90° 1 6248 16
 Raccordo per tubo in plastica 6066
 Raccordo M 22 x 1,5

Gomito a 90° 1 6248 01
 Raccordo a compressione 6274, 6275
 Raccordo G 3/4