

TESTA TERMOSTATICA HERZ MINI

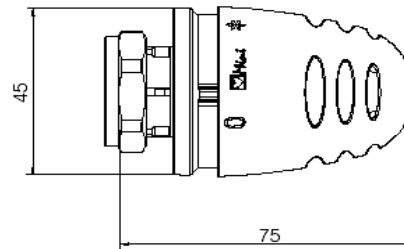
Teste termostatiche con elemento sensibile a liquido

Scheda tecnica per

Herz Mini

edizione 0313

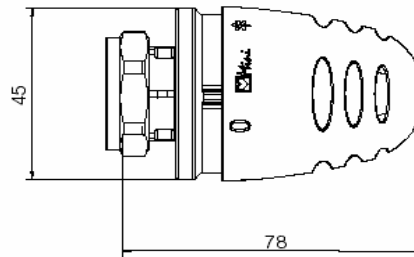
MINI-GS



MINI-Turbo



9200



MINI-Klassik



9200 H

Immagine prodotto
Dimensioni



Keymark
EN 215

Ispezionate e registrate



Codice	Attacco	Caratteristica	Colore	Tipo
1 9200 30	M 28 x 1,5	Posizione "0"	Bianco	Klassik
1 9200 13	M 28 x 1,5	Posizione "0"	Bianco	GS
1 9200 03	M 28 x 1,5	Posizione "0"	Bianco	Turbo
1 9200 60	M 28 x 1,5	Protezione Antigelo	Bianco	Klassik
1 9200 16	M 28 x 1,5	Protezione Antigelo	Bianco	GS
1 9200 06	M 28 x 1,5	Protezione Antigelo	Bianco	Turbo
1 9200 41	M 28 x 1,5	Protezione Antigelo	Cromo	GS
1 9200 42	M 28 x 1,5	Protezione Antigelo	Cromo	Turbo
1 9200 38	M 30 x 1,5	Posizione "0"	Bianco	Klassik
1 9200 93	M 30 x 1,5	Posizione "0"	Bianco	GS
1 9200 83	M 30 x 1,5	Posizione "0"	Bianco	Turbo
1 9200 68	M 30 x 1,5	Protezione Antigelo	Bianco	Klassik
1 9200 96	M 30 x 1,5	Protezione Antigelo	Bianco	GS
1 9200 86	M 30 x 1,5	Protezione Antigelo	Bianco	Turbo
1 9200 48	M 30 x 1,5	Protezione Antigelo	Cromo	GS
1 9200 43	M 30 x 1,5		Cromo	Turbo
1 9200 69	MMA	Posizione "0"	Bianco	GS

Versioni

1 9200 72
Klimagica
(caratteristiche come
1 9200 30)

Testa termostatica con elemento sensibile a liquido (Hydrosensor) **con posizione "0"**, protezione antigelo regolabile, con limitazione e bloccaggio dei valori d'impiego, colore del volantino bianco.

Testa termostatica con elemento sensibile a liquido (Hydrosensor) **con protezione antigelo automatica**, con limitazione e bloccaggio dei valori d'impiego, colore del volantino bianco.

Valori d'impiego Posizione "0" da 6 a 30 °C
 Protezione Antigelo da 6 a 28 °C
Protezione antigelo a 6 °C

La testa termostatica HERZ non richiede manutenzione.

Dati d'esercizio

ci riserviamo eventuali modifiche di adeguamento al progresso tecnico.

Adatte al montaggio su tutte le valvole HERZ predisposte per il funzionamento termostatico. I codici, le dimensioni e le unità di vendita delle valvole HERZ sono indicati nelle rispettive schede tecniche del prodotto.

Applicazione

La testa termostatica HERZ è un elemento sensore e di regolazione. La modifica del volume del liquido nell'Hydrosensor HERZ attiva il movimento dello stelo di spinta della valvola.

Funzionamento

Impostando i valori marcati sul volantino in corrispondenza dell'indicatore si possono ottenere le seguenti temperature ambiente, tenendo presente che sono possibili piccole variazioni in gradi (K) in funzione del montaggio e dell'impianto.

Possibilità di regolazione

Indicazione	*	1	2	3	4	5	Max
~°C	6	12	16	20	24	28	30

Scala del volantino

La regolazione nella posizione "3" corrisponde ad una temperatura ambiente di 20 °C per un comfort ottimale e massimo risparmio energetico.

Posizione di confort

In posizione "*" la valvola si apre automaticamente quando viene raggiunta una temperatura di 6 °C per evitare il congelamento dell'impianto.

Protezione antigelo *

In posizione "0" la valvola termostatica viene intercettata e la protezione antigelo viene messa fuori funzione.

Intercettazione del termostato

Al termine del periodo di riscaldamento aprire le teste termostatiche completamente ruotandole in senso antiorario per evitare il deposito di particelle di sporco nella sede della valvola.

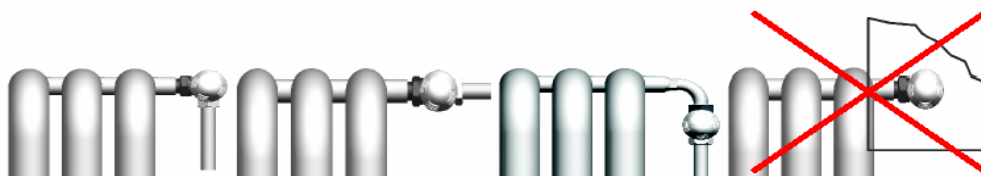
Regolazione estiva

Come protezione antifurto è disponibile una fascetta a scatto (cod. 1 9552 03) che viene montata sopra al dado di fissaggio.

Protezione antifurto

La testa termostatica HERZ non deve essere in nessun caso esposta all'irraggiamento solare oppure a fonti di calore (per esempio televisori). Se il radiatore viene coperto – con rivestimenti oppure grossi tendaggi – si crea una zona di ristagno del calore nella quale il sensore non riesce a rilevare la temperatura ambiente e quindi non regola. In questi casi sarà opportuno utilizzare teste termostatiche HERZ con sensore a distanza oppure con regolazione a distanza.

Consigli per l'installazione

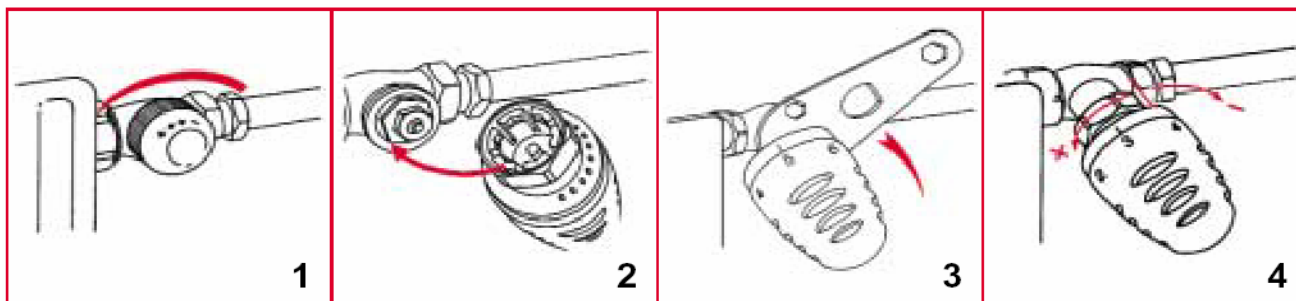


- 1 6640 00 Chiave per aprire le protezioni antifurto
- 1 6807 90 Chiave di montaggio HERZ-TS-90
- 1 9551 02 Fermi per la limitazione ed il bloccaggio
- 1 9552 03 Protezione antifurto M 28 x 1,5 (fascette a scatto) apribile con chiave 1 6640 00
- 1 9552 98 Protezione antifurto M 30 x 1,5 (fascette a scatto) apribile con chiave 1 6640 00
- 1 6329 30 Cappuccio per valvola
- 1 9102 80 Comando Manuale
- 1 9596 44 Cappuccio M 28 x 1,5 per il dado di fissaggio delle teste termostatiche
- 1 9597 44 Cappuccio M 30 x 1,5 per il dado di fissaggio delle teste termostatiche H

Accessori

Montaggio

1. Svitare il cappuccio a vite o il comando manuale dal corpo della valvola termostatica.
2. Inserire la testa termostatica in posizione "completamente aperta" (regolazione di fabbrica) sul corpo della valvola in modo che il fermo antirotazione scatti in posizione ed l'indicatore sia ben visibile.
3. Avvitare e serrare moderatamente (con la chiave da 30 o 32 per il tipo "H") il dado per raccordi.
4. Controllare il funzionamento ruotando il volantino.



Limitazione o bloccaggio nascosti

L'inserimento di uno o due fermi permette di effettuare una limitazione o un bloccaggio del campo di impiego non visibile e non modificabile da parte di persone non autorizzate.

I fermi sono disponibili come accessori. Set codice no. 1 9551 02.

Procedura

Nello zoccolo sulla parte inferiore della testa termostatica sono predisposti dei fori circolari per l'inserimento dei fermi.

- Porre il volantino della testa termostatica nella posizione desiderata per la limitazione o per il bloccaggio. (1)
- La linea trasversale tra le posizioni "2" e "3" sulla scala del volantino è l'indicazione per l'inserimento dei fermi.

Limitazione verso l'alto:

Inserire il fermo nel foro che è allineato con la parte terminale sinistra della linea. (2)

Limitazione verso il basso:

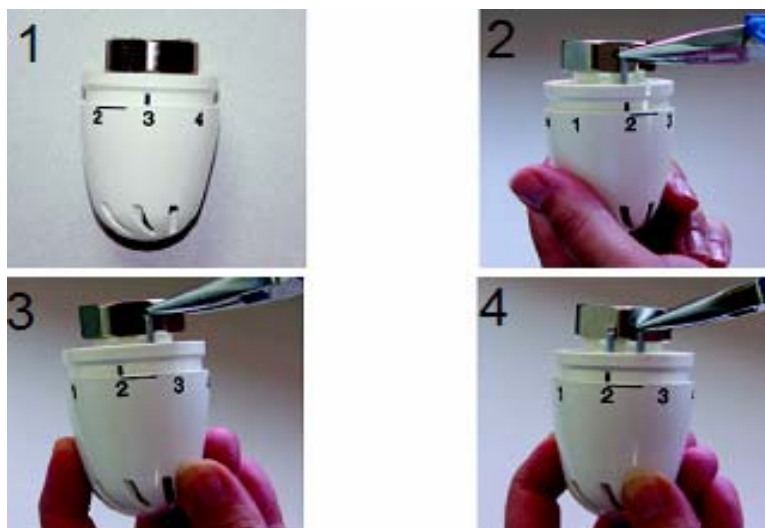
Inserire il fermo nel foro che è allineato con la parte terminale destra della linea. (3)

Bloccaggio ad una regolazione:

Inserire sia un fermo nel foro allineato alla parte sinistra sia uno nel foro allineato alla parte destra della linea. (4)

- Inserire i fermi fino all'arresto (ingrossamento).

I fermi possono essere rimossi con un utensile apposito (per esempio delle pinze a punte piatte).



Tutti i dati contenuti in questo documento corrispondono alle informazioni esistenti al momento della stampa e hanno solo carattere informativo. Ci riserviamo eventuali modifiche di adeguamento al progresso tecnico. Le figure si intendono come simboli per i prodotti e possono quindi differire visivamente dal prodotto stesso. Differenze di colore possono dipendere dalla stampa. Vi possono essere anche delle differenze nei prodotti in funzione della nazione in cui sono distribuiti. Ci riserviamo eventuali modifiche delle specifiche tecniche e del funzionamento. Per domande rivolgetevi alla succursale HERZ a voi più vicina.