

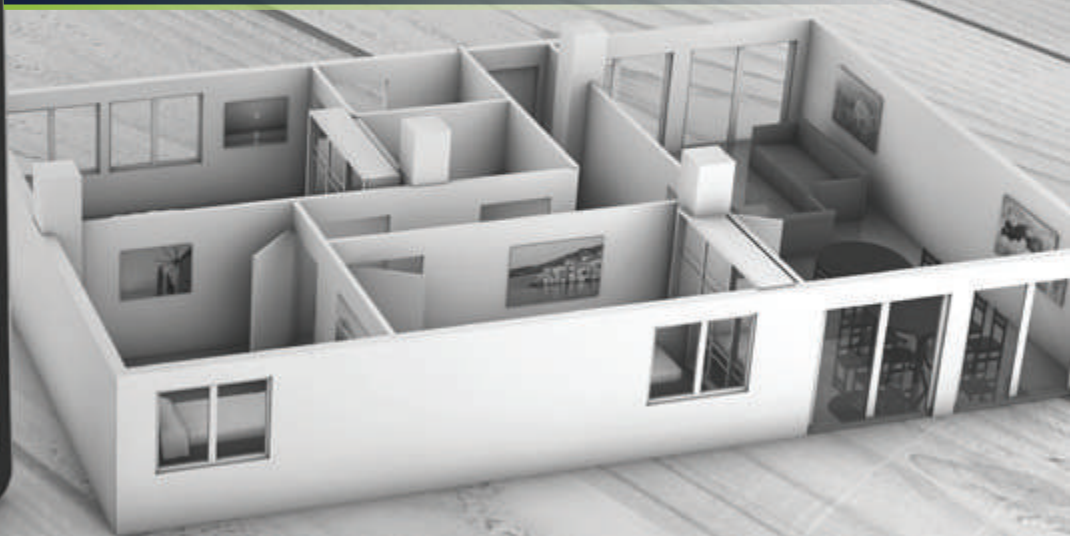


# L'evoluzione della Smart Home Generation

Più comfort, flessibilità, sicurezza e risparmio energetico.



## ESEMPI KIT PERSONALIZZATI



**Klimit**

→ PER INFO: [www.klimit.it](http://www.klimit.it)

# Riscaldamento a pavimento KiSEi

## Perfetta termoregolazione del riscaldamento a pavimento



### Soluzione Smart Home per sistemi con riscaldamento a pavimento

Al fine di garantire il livello di efficienza energetica richiesta per le case unifamiliari, negli edifici di nuova costruzione sono installati principalmente sistemi di riscaldamento a pavimento. In parte, questa termoregolazione radiante viene utilizzata sia per il riscaldamento che per il raffrescamento. Per questo campo di applicazione, come anche per i sistemi esistenti che spesso non dispongono di una regolazione sufficiente, i componenti della categoria "riscaldamento a pavimento" rappresentano il perfetto completamento. La particolarità di questo sistema è che può essere utilizzato anche senza Access Point come soluzione stand-alone, permettendo di essere esteso in qualsiasi momento per ottenere un ampio sistema Smart Home.

### Panoramica dei componenti

#### 1 Termostato ambiente KiSEi con display

Il termostato ambiente KiSEi dotato di grande display rileva la temperatura e l'umidità dell'aria nell'ambiente e trasmette i dati rilevati alle rispettive zone di riscaldamento della stazione base per consentire la perfetta regolazione della temperatura.

#### 2 Termostato ambiente KiSEi analogico

Il termostato ambiente analogico KiSEi rileva la temperatura nel locale e trasmette i dati rilevati alle rispettive zone di riscaldamento della stazione base. Questo termostato si presta in particolare per aree che non richiedono il controllo della temperatura via smartphone.

#### 3 Termostato ambiente KiSEi con display S

Il termostato KiSEi con display S, ideale per il montaggio ad incasso o direttamente a parete, rileva la temperatura e l'umidità dell'aria del locale e trasmette questi dati a cadenza ciclica alle zone di riscaldamento configurate nella stazione base.

#### 4 Contatto ottico KiSEi per porta/finestra

Grazie a un sensore a infrarossi, il contatto ottico KiSEi per porta/finestra

riconosce l'apertura e la chiusura delle finestre e delle porte. Con la finestra aperta, ad es. durante la fase di ricambio aria negli ambienti, il funzionamento del riscaldamento viene interrotto per evitare sprechi energetici.

#### 5 Stazione base KiSEi, 24V / 230 V, 6 / 10 zone di riscaldamento

La centralina intelligente con funzione di autoapprendimento per la termoregolazione radiante è disponibile in diverse versioni. Tra i numerosi vantaggi delle stazioni base si annoverano la commutazione tra funzione di riscaldamento e raffrescamento, la tecnologia Smart Start/Stop così come il bilanciamento automatico del carico.

#### 6 Multi IO Box KiSEi

Il Multi IO Box è destinato all'estensione funzionale delle stazioni base KiSEi, per consentire ad esempio il controllo della pompa, della caldaia e del deumidificatore. Un ulteriore punto di forza sono gli ingressi per i dispositivi di controllo di change over (estate/inverno) e temperatura.

#### 7 Attuatori KiSEi, 24 V / 230 V

Attuatori elettrotermici finalizzati all'apertura e alla chiusura silenziosa di valvole installate su radiatori o collettori dei sistemi di riscaldamento e raffrescamento a pavimento.

# Riscaldamento a radiatori KiSEi

Tutto ciò di cui ha bisogno un riscaldamento a radiatori



## Soluzione Smart Home per sistemi di riscaldamento a radiatori

La soluzione **KiSEi** per i radiatori è stata ottimizzata per l'utilizzo con questo sistema di riscaldamento che tutt'oggi è quello più diffuso. Le tradizionali testine termostatiche regolabili solo a mano vengono sostituite da versioni elettroniche. La regolazione della temperatura ambiente avviene, secondo le specifiche esigenze, mediante programmazione dei tempi o direttamente attraverso l'App Alpha IP sullo smartphone. Lasciando la possibilità della consueta regolazione manuale della testina termostatica.

## Panoramica dei componenti

### 1 Termostato ambiente **KiSEi** con display

Il termostato ambiente **KiSEi** dotato di grande display rileva la temperatura e l'umidità dell'aria nel locale e trasmette i dati rilevati a cadenza ciclica alle testine termostatiche **KiSEi** collegate.

### 2 Termostato ambiente **KiSEi** analogico

Il termostato ambiente analogico **KiSEi** rileva la temperatura nel locale e trasmette i dati rilevati alle testine termostatiche **KiSEi** collegate. Questo termostato si presta in particolare per aree che non richiedono il controllo della temperatura via smartphone.

### 3 Termostato ambiente **KiSEi** con display S

Il termostato **KiSEi** con display S, ideale per il montaggio ad incasso o direttamente a parete, rileva la temperatura e l'umidità dell'aria nel locale e trasmette questi dati alle testine termostatiche **KiSEi** collegate.

### 4 Contatto ottico **KiSEi** per porta/finestra

Grazie a un sensore a infrarossi, il contatto ottico **KiSEi** per porta/finestra riconosce l'apertura e la chiusura delle finestre e delle porte. Con la finestra aperta, ad es. durante la fase di ricambio aria negli ambienti, il funzionamento del riscaldamento viene interrotto risparmiando energia.

### 5 Testa termostatica elettronica **KiSEi**

La testa termostatica elettronica **KiSEi** è la soluzione per la climatizzazione ambiente. **KiSEi** è una testa termostatica facilmente installabile e individualmente programmabile per la termoregolazione dei singoli radiatori.

### 6 Pulsante di commutazione **KiSEi**

Il pulsante a parete permette di commutare, in modo centralizzato e con un'unica azione, tutte le testine termostatiche sulla temperatura ECO ridotta. L'intervallo di tempo e la temperatura in riduzione sono definiti individualmente dall'utilizzatore.

# Riscaldamento elettrico KiSEi

## Gestione ottimale dei radiatori elettrici



### Soluzione Smart Home per sistemi di riscaldamento elettrico

Molti nuclei familiari utilizzano uno o più scaldambienti elettrici per il bagno oppure radiatori elettrici nei bagni o in singoli ambienti meno frequentati, come il garage o le casette da giardino. L'utilizzo in combinazione con la presa **KiSEi**, dotata di funzione di commutazione e misura, e con un termostato a parete permette di regolare la temperatura in questi ambienti con precisione e secondo le specifiche esigenze. Un ulteriore vantaggio è che l'energia consumata dalle utenze collegate viene visualizzata nell'app, fornendo in ogni momento informazioni sul consumo energetico e sul rispettivo costo.

### Panoramica dei componenti

#### 1 Termostato ambiente KiSEi con display

Il termostato ambiente **KiSEi** dotato di grande display rileva la temperatura e l'umidità dell'aria nel locale e trasmette i dati rilevati alla presa di commutazione/presa di commutazione e misura **KiSEi** per ottenere un'esatta regolazione della temperatura.

#### 2 Termostato ambiente KiSEi analogico

Il termostato ambiente analogico **KiSEi** rileva la temperatura e l'umidità dell'aria nel locale e trasmette i dati rilevati alla presa di commutazione/presa di commutazione e misura **KiSEi** per ottenere un'esatta regolazione della temperatura.

#### 3 Termostato ambiente KiSEi con display S

Il termostato **KiSEi** con display S, ideale per il montaggio ad incasso o direttamente a parete, rileva la temperatura e l'umidità dell'aria nel locale e trasmette questi dati alle prese di commutazione/prese di commutazione e misura **KiSEi** configurate per ottenere un'esatta regolazione della temperatura.

#### 4 Contatto ottico KiSEi per porta/finestra

Grazie a un sensore a infrarossi, il contatto ottico **KiSEi** per porta/finestra riconosce l'apertura e la chiusura delle finestre e delle porte. Con la finestra aperta, ad es. durante la fase di ricambio aria negli ambienti, il funzionamento del riscaldamento viene interrotto evitando sprechi.

#### 5 Presa di commutazione/commutazione e misura KiSEi

In base alle specifiche esigenze, questa presa permette di attivare e disattivare i radiatori elettrici collegati, per ottenere un'esatta regolazione della temperatura negli ambienti non integrati nel sistema di riscaldamento centrale, come ad es. il garage oppure fonti di calore supplementari, come lo scaldasalviette elettrico nel bagno. La versione con misurazione permette di conoscere i consumi dei dispositivi collegati.

#### 6 Pulsante di commutazione KiSEi

Il pulsante a parete permette di commutare, in modo centralizzato e con un'unica azione, tutti i riscaldamenti elettrici sulla temperatura ECO ridotta. L'intervallo di tempo e la temperatura sono definiti individualmente dall'utilizzatore.

# Sicurezza e sorveglianza **KiSEi**

La serenità di godersi la propria casa in piena libertà ed al riparo da rischi



## Soluzione Smart Home per la sicurezza e la sorveglianza

La soluzione di sicurezza e sorveglianza **KiSEi** è idonea sia per appartamenti in affitto sia anche per la casa di proprietà. Dà un senso di sicurezza in quanto permette la sorveglianza e la segnalazione affidabili in caso di allarme. I contatti porta/finestra proteggono l'involucro esterno della casa, i sensori di movimento rilevano con grande affidabilità qualsiasi movimento e i rilevatori di fumo segnalano l'insorgere di un incendio prevenendo rischi maggiori.

## Panoramica dei componenti

### 1 Sensore fumo con allarme **KiSEi**

Il sensore fumo con allarme **KiSEi** con marchio di qualità "Q" segnala in maniera sicura, affidabile e precoce l'insorgere di focolai d'incendio avvertendo l'utente con suoni, luci e notifiche sull'applicazione Alpha IP.

### 2 Sirena allarme **KiSEi**

La sirena d'allarme interna garantisce un'affidabile segnalazione ottica e acustica ad alto volume in caso di allarme e invia una notifica sull'applicazione Alpha IP in caso di attivazione.

### 3 Contatto ottico **KiSEi** per porta/finestra

I contatti ottici per porta/finestra segnalano in modo affidabile se una porta o una finestra sono aperte o chiuse, proteggono in questo modo l'involucro dell'edificio, attivando la sirena e inviando una notifica di allerta allo smartphone.

### 4 Pulsante di commutazione **KiSEi**

Il pulsante a parete comanda delle luci di emergenza definite oppure può attivare fonti di illuminazione connesse su gruppi di collegamento.

### 5 Sensore di movimento interno **KiSEi** con crepuscolare

Con l'attivazione del sistema di protezione completa, il sensore di movimento segnala subito un accesso non autorizzato attivando la sirena e informando l'utente via smartphone.

### 6 Sensore di movimento esterno **KiSEi** con crepuscolare

Il sensore di movimento esterno **KiSEi** offre una sicurezza supplementare per la casa e il giardino.

### 7 Presa di commutazione **KiSEi**

All'interno della soluzione di sicurezza, la presa di commutazione **KiSEi** comanda le luci di emergenza e d'allarme oppure sirene, dotate di spina e alimentate a 230 V.

### 8 Telecomando con portachiavi **KiSEi**

Il telecomando con portachiavi **KiSEi** permette di attivare e disattivare comodamente la piena protezione del sistema anche senza smartphone. Inoltre consente di comandare fonti di luce definite.

# Luce KiSEi

## Gestione intelligente dei punti luce



### Soluzione Smart Home per la gestione dei punti luce

La possibilità di accendere e spegnere comodamente la luce e di poterne regolare l'intensità crea un'atmosfera di benessere. La soluzione luce **KiSEi** permette di creare degli scenari d'illuminazione, di unire diverse lampade in gruppi e di comandarle attraverso un interruttore/sensore tramite lo smartphone.

### Panoramica dei componenti

#### 1 Sensore di movimento interno con crepuscolare **KiSEi**

Il sensore di movimento interno cattiva fonti di luce e/o gruppi di collegamento definiti non appena viene rilevato un movimento. Es. luci in ingresso.

#### 2 Sensore di movimento esterno con crepuscolare **KiSEi**

Il sensore di movimento esterno attiva fonti di luce e/o gruppi di collegamento definiti non appena viene rilevato un movimento. Es. luce garage.

#### 3 Pulsante a parete **KiSEi**

Il pulsante a parete **KiSEi** accende e spegne fonti di luce definite. Grazie alla tecnologia senza fili e al funzionamento con batteria, questo pulsante può essere installato facilmente e liberamente in qualsiasi punto della casa.

#### 4 Presa di commutazione/commutazione e misura **KiSEi**

La presa di commutazione **KiSEi** permette di accendere e spegnere comodamente le utenze collegate, come le lampade o altri dispositivi, attraverso il pulsante a parete oppure tramite smartphone.

#### 5 Attuatore di commutazione/misura **KiSEi**

L'attuatore di commutazione/misura **KiSEi** viene montato ad esempio nelle scatole ad incasso trasformando i frutti elettrici in componenti moderni. Tutte le utenze collegate sono accese/spente comodamente attraverso l'app Alpha IP. Allo stesso tempo, il consumo energetico viene misurato e visualizzato nell'app.



**KiSEi** è l'evoluzione della tecnologia domotica. Un sistema aperto ma molto sicuro, appositamente studiato per garantire massima flessibilità ed efficienza. Include diversi dispositivi per il controllo dell'impianto di riscaldamento, dei punti luce e del sistema di sicurezza e sorveglianza. Facilmente gestibile anche da remoto attraverso l'apposita App (Alpha IP) disponibile sia per Android che per iOS.

**Riscoprirete il significato delle parole comfort e risparmio!**



#### Massima affidabilità

Il sistema **KiSEi** utilizza la frequenza 868 MHz con segnale di commutazione bidirezionale permanente (es.: con conferma dei comandi wireless). Lavora con frequenze multiple e consente quindi anche installazioni in ambienti di notevoli dimensioni, oltre a risultare facilmente estendibile a seconda delle proprie esigenze personali.



#### Design moderno e interfaccia intuitiva. Non serve alcun supporto, si può fare tutto da soli. **KiSEi** significa semplicità!

Tutto il sistema è gestibile direttamente tramite **Alpha IP**, l'intuitiva applicazione per smartphone e tablet. La configurazione e l'utilizzo risultano facili anche per chi non ha molta dimestichezza con i dispositivi tecnologici di ultima generazione.



#### Sicurezza garantita

Con un sistema di crittografia dei dati pari a quello dei sistemi interbancari, **KiSEi** garantisce una sicurezza senza eguali. Il controllo bidirezionale delle informazioni scambiate tra gli apparecchi assicura stabilità al sistema e assenza di errori.



#### Massima privacy per la tua famiglia

**KiSEi** non chiede dove abiti o informazioni sulle tue abitudini. Nessuno può violare la tua privacy. Inoltre grazie al PIN personalizzato, solo tu ed i componenti della tua famiglia potete controllare la vostra casa.

✓ **Facile da installare**

✓ **Facile da personalizzare**

✓ **Facile da utilizzare**



#### **KiSEi** è facile da installare, configurare ed utilizzare.

✓ Adatto per tutti i tipi di casa (di proprietà o in affitto, con riscaldamento a radiatori o a pavimento...) e per ambienti di lavoro, perchè flessibile, semplice da gestire e da personalizzare in base alle proprie esigenze.

#### **KiSEi** è espandibile e personalizzabile.

✓ Parti dal pacchetto base, testa la qualità e la funzionalità del sistema, innamorati della sua versatilità, amplia la sua efficienza aggiungendo nuove funzioni e dispositivi al pacchetto base da te scelto.

✓ Ecco perchè **KiSEi** è il sistema ideale per accedere alla Smart Home.

✓ **Con garanzia 24 mesi.**



KLIMIT Srl  
Viale della Repubblica, 8  
36031 Dueville (VI)  
Telefono: 0444 361233  
Fax: 0444 361237

info@klimit.it  
www.klimit.it