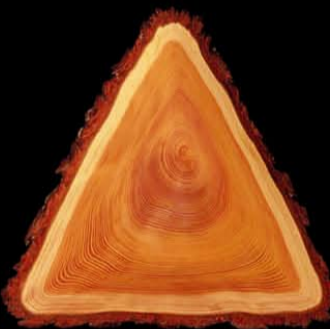
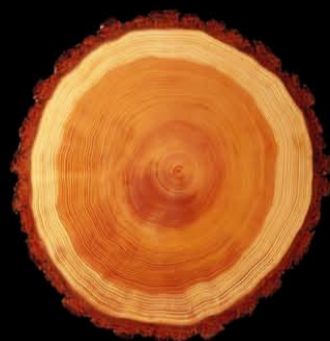


PrimoScandini



Diamo forma ai vostri progetti

holzbau
LEIMHOLZKONSTRUKTIONEN
STRUTTURE IN LEGNO LAMELLARE



www.holzbau.com

A RUBNER COMPANY

In breve

Alloggio per tubazioni Il canale per cavi Herz

Una soluzione pratica ed elegante per alloggiare tubazioni idrauliche e cavi elettrici è stata presentata da Klimit, distributore unico per l'Italia dei prodotti Herz Armaturen. Completo, semplice e veloce da posizionare, il canale per cavi Herz è un ottimo supporto per il lavoro di progettisti e installatori che operano nel campo della costruzione edilizia e in particolare in quello della ristrutturazione.



Nel pensare questo zoccolo combinato è stato riservato un occhio di riguardo all'estetica, infatti il canale per cavi Herz è studiato per adattarsi perfettamente alle dimensioni dello zoccolo che alloggia le tubazioni e ne riproduce le decorazioni di modo da costituire un corpo unico alla vista. Lo zoccolo è provvisto di scatole di derivazione, da applicare direttamente sopra lo zoccolo e il canale per i cavi, senza eseguire fori, evitando in questo modo qualsiasi contatto tra i cavi e i tubi del riscaldamento. I morsetti per l'innesto del sistema sono eseguiti e omologati in conformità alla norma Vde 0620, l'apertura è conforme alla norma Din (73x73 mm).

Segnare 760 nella cartolina servizio informazioni

Infissi | Con prestazioni d'isolamento
Pavanello Serramenti di Rovigo commercializza la nuova serie Maxi, con prestazioni importanti sotto il profilo dell'isolamento termico. Due i prodotti nello specifico: serie Maxi (sez. 78x82 - 3 guarnizioni e vetrocamera 4+12+4+12+4) e serie Eternity Maxi (sez. 88x85 - 4 guarnizioni e vetrocamera 4+12+4+12+4) che raggiungono valori con un U_w<1,3.

Segnare 761 nella cartolina servizio informazioni

Coperture | L'impermeabilizzazione che produce energia

Lo sfruttamento dell'energia solare è conveniente e sicuro. Per catturarla è oggi disponibile un nuovo prodotto che vede impegnati due produttori leader: Solar Integrated (sistemi fotovoltaici flessibili) e Sika, fornitore di manti impermeabili sintetici. Dall'incontro delle due competenze è nato Solar Roof, un sistema di impermeabilizzazione per coperture con integrate cellule fotovoltaiche flessibili e infrangibili. Le celle fotovoltaiche vengono applicate su un foglio di acciaio, incapsulate in modo resistente a lungo termine, collegate tra loro e integrate direttamente nei manti impermeabili così da garantire un'elevata efficienza anche con luce diffusa e con parziale ombreggiatura. Grazie al diodo bypass, infatti, anche in caso di basso irraggiamento solare ogni cella ha una prestazione maggiore dei comuni moduli fotovoltaici. Inoltre grazie al processo di autoriscaldamento dei moduli con temperature oltre i 40°C, il grado di rendimento della tecnologia a tripla giunzione aumenta durante i mesi estivi. Specifici studi hanno dimostrato che con una superficie di tetto di 900 m² è possibile realizzare un impianto con un rendimento di 30 kWp. La resa energetica che ne risulta è sufficiente per alimentare sette abitazioni per un anno intero. Il sistema è veloce e semplice da mettere in opera e necessita di poca manutenzione: la saldatura degli elementi fotovoltaici Solar Integrated avviene con saldatrici automatiche ad aria calda. Inoltre la posa in piano evita che i moduli si facciano ombra da soli; la perdita di prestazione dovuta alla posizione piana dei moduli è bassissima grazie alla tecnologia della tripla giunzione. Solar Roof può essere installato tanto in nuovi edifici



mente nei manti impermeabili così da garantire un'elevata efficienza anche con luce diffusa e con parziale ombreggiatura. Grazie al diodo bypass, infatti, anche in caso di basso irraggiamento solare ogni cella ha una prestazione maggiore dei comuni moduli fotovoltaici. Inoltre grazie al processo di autoriscaldamento dei moduli con temperature oltre i 40°C, il grado di rendimento della tecnologia a tripla giunzione aumenta durante i mesi estivi. Specifici studi hanno dimostrato che con una superficie di tetto di 900 m² è possibile realizzare un impianto con un rendimento di 30 kWp. La resa energetica che ne risulta è sufficiente per alimentare sette abitazioni per un anno intero. Il sistema è veloce e semplice da mettere in opera e necessita di poca manutenzione: la saldatura degli elementi fotovoltaici Solar Integrated avviene con saldatrici automatiche ad aria calda. Inoltre la posa in piano evita che i moduli si facciano ombra da soli; la perdita di prestazione dovuta alla posizione piana dei moduli è bassissima grazie alla tecnologia della tripla giunzione. Solar Roof può essere installato tanto in nuovi edifici

quanto nel corso di interventi di ristrutturazione. In tal caso gli elementi fotovoltaici si posano sopra la precedente impermeabilizzazione e si saldano al manto esistente, senza dover installare ulteriori strutture metalliche in copertura e doverne controllare il carico statico.

Segnare 762 nella cartolina servizio informazioni

Reynaers Compostella | Vetro e alluminio per verande e balconi

Compatibile con qualsiasi tipo di vetro, con tutti i profili Reynaers e con l'estremità superiore adattabile al soffitto dell'edificio in caso di altezza non standard, Glass Patio 51 è una nuova struttura in vetro e alluminio per chiudere verande e balconi o creare pareti

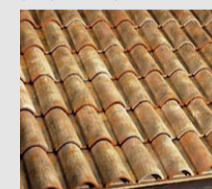


divisorie all'interno di ogni edificio; grazie all'assenza di profili verticali offre estreme luminosità e trasparenza ed è dotato di guida inferiore inserita nel pavimento per garantire la continuità dello stesso. Le guide sono in alluminio resistente e presentano lo stesso colore dei profili. Per quanto riguarda il montaggio Glass Patio si può montare con applicazione standard, per mezzo di due perni fissi nel pavimento, oppure attraverso l'incorporazione al pavimento tramite un unico perno fisso e un pezzo di connessione tra i battenti. Questi ultimi si aprono a pacchetto e possono essere posizionati lateralmente in modo da risparmiare spazio; gli elementi scorrono indifferente verso destra o sinistra, con un movimento facile e silenzioso.

Segnare 763 nella cartolina servizio informazioni

Fbm | Coppipiù, la tegola pressata

Coppipiù di Fbm (Marsciano, Perugia) è una tegola pressata che alle caratteristiche tecniche di resistenza, non gelività e tenuta agli agenti atmosferici unisce la facilità di montaggio grazie agli incastrati che agevolano la posa



in opera del tetto. La nuova linea invecchiata Appennino in particolare è realizzata con tecnologia ceramica che sovrappone alla superficie tipica delle antiche coperture realizzate a mano uno strato di polveri e colori dosate diversamente su ogni pezzo così da restituire l'aspetto irregolare dei tetti naturalmente invecchiati. Coppipiù ha ottenuto il marchio di qualità Andil, è garantito per 10 anni. Fbm è certificata Uni En Iso 9001.

Segnare 764 nella cartolina servizio informazioni

Mattoni e tavelle | Borgo Vecchio

La serie Borgo Vecchio di Ibi (Cotignola, Ravenna) comprende mattoni e tavelle realizzati con un processo che conferisce un aspetto invecchiato con spigoli arrotondati. Resistenti alle sollecitazioni meccaniche e agli agenti atmosferici, sono indicati nella realizzazione di murature e pavimentazioni di forte impatto estetico. Combinando tra loro



le varianti di prodotto (colori, finiture e formati) è possibile realizzare per esempio murature facciavista, pavimentazioni interne ed esterne e sottotetti. Le caratteristiche estetiche dei mattoni e delle tavelle Borgo Vecchio li rendono ideali per il restauro di antichi edifici, nel recupero edilizio e nelle ristrutturazioni.

Segnare 765 nella cartolina servizio informazioni