



## E-commerce e assistenza tecnica on line

L'azienda veneta Klimit - distributrice esclusiva in Italia dei prodotti Herz - è in grado di offrire alla propria clientela due nuovi servizi usufruibili tramite Internet.

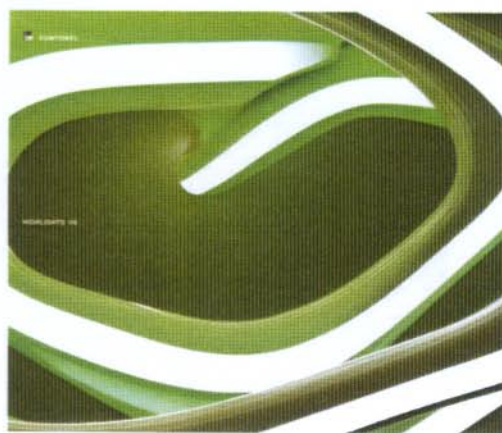
Infatti, collegandosi al sito web dell'azienda [www.klimit.it](http://www.klimit.it) è possibile accedere all'Area Riservata e da qui, previa registrazione, alla nuova sezione di E-Commerce, dove è consultabile il listino prezzi con tutte le soluzioni termoidrauliche offerte dall'azienda ed effettuare i propri acquisti direttamente on line.

Questo nuovo servizio consente di effettuare il proprio ordine in qualsiasi ora del giorno, 24 ore su 24. Al cliente verrà spedita una mail di conferma e l'ordine sarà inoltrato direttamente al magazzino che provvederà alla rapida spedizione del materiale.

Nella home page è inoltre possibile accedere all'Area Tecnica, dove installatori e progettisti possono rivolgere le proprie domande e chiedere consigli al perito Klimit, che risponderà in tempo quasi reale.

Messo on line tre anni fa e monitorato dal 2004, il sito Klimit è, a oggi, visitato da 8.500 utenti al mese, che in media vi trascorrono 3 minuti e 80 secondi.

[www.klimit.it](http://www.klimit.it)



## "Humanergy Balance", la nuova concezione di Zumtobel

In occasione della fiera Light+Building 2006 di Francoforte, Zumtobel ha ribadito la propria vocazione di azienda orientata all'innovazione presentando un'importante serie di nuovi prodotti.

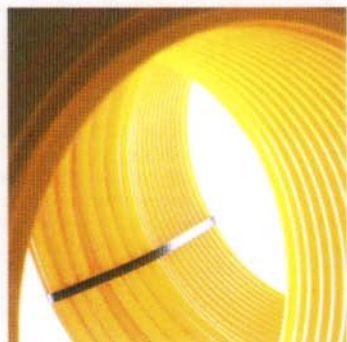
Tra questi citiamo il sistema di comando Litenet, ideato per un'illuminazione efficiente e flessibile negli edifici costruiti per investimento e occupati da uffici. Il rischio dei costi legato a ogni fase progettuale viene minimizzato da una serie di intelligenti opzioni upgrade. Grazie a un software semplice e rapido è possibile ridefinire completamente le suddivisioni degli ambienti e le funzioni dell'impianto illuminotecnico.

Emotion Touch, invece, riunisce in un unico elemento la confi-

gurazione e il comando. La sua capacità organizzativa è facile da comprendere, ma molto sofisticata: con un solo comando, e senza essere esperti di programmazioni, si possono variare le scenografie di luce e risparmiare energia sfruttando la luce diurna. Per la gestione della luce è sufficiente un unico cavo di comando.

Ispirate alla nuova concezione "Humanergy Balance" e caratterizzate dal consueto equilibrio tra design, tecnologia, efficienza energetica e semplicità di installazione, le novità coprono tutte le aree applicative, confermando il ruolo di Zumtobel come punto di riferimento per tutti i settori dell'illuminazione architettonica.

[www.zumtobel.com](http://www.zumtobel.com)



## Novità Klimit: tubazione in polietilene

La tubazione in polietilene Pe-Xc di Herz, distribuita in Italia da Klimit, è lo strumento ideale per la realizzazione dei moderni sistemi di riscaldamento a pannelli radianti.

Pe-Xc in polietilene con reticolazione elettronica, detta anche reticolazione fisica, è adatta per riscaldamento a pavimento con una temperatura di esercizio pari a 95° C e di una pressione massima di esercizio di 3 bar.

La sua principale caratteristica è l'insensibilità al gelo (cioè non scoppia se l'acqua al suo interno gela); è particolarmente elastica per una posa più semplice e, come tutti i prodotti Herz, ha 10 anni di garanzia.

[www.klimit.it](http://www.klimit.it)



## Philips Lighting e il Well-Tech Award 2006

Nell'ambito degli eventi fuori salone presentati a Milano durante il Salone del Mobile 2006, si è svolta presso il Museo Nazionale della Scienza e della Tecnologia la cerimonia di Premiazione del Well-Tech Award 2006, il Premio all'innovazione tecnologica giunto quest'anno alla sua quinta edizione.

Dal 1999, Well-Tech premia ogni anno le tecnologie più significative per innovazione e valori di sostenibilità, accessibilità e qualità della vita. Fra le sessanta aziende in gara per l'assegnazione del Premio finale di questa edizione, anche Philips Lighting con il prodotto CosmoPolis.

CosmoPolis è un apparecchio di illuminazione stradale che produce luce bianca di alta qualità con resa cromatica ed efficienza particolarmente elevate, che garantisce una significativa riduzione dei consumi energetici e di emissione di anidride carbonica. Dona maggiore luminosità, visibilità, sicurezza e senso di comfort, e garantisce agli automobilisti una migliore visione e più sicurezza sulle strade. Grazie alle dimensioni molto ridotte del sistema, composto

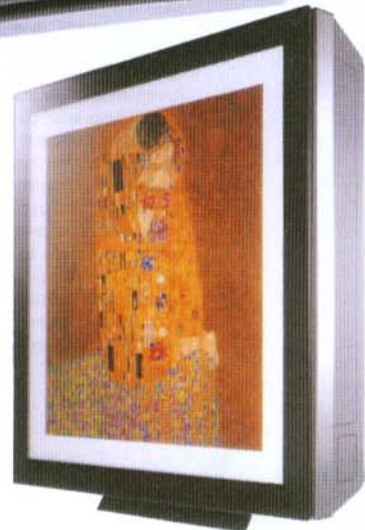
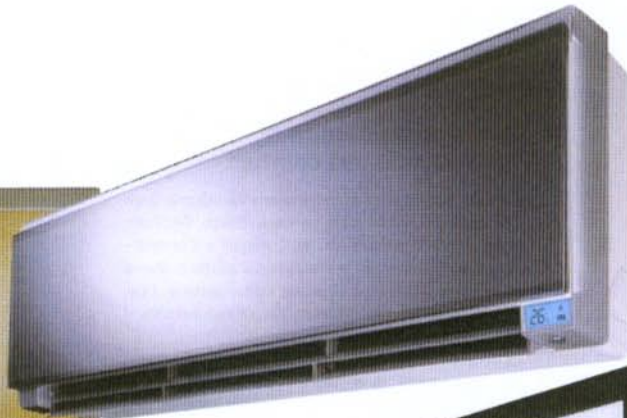
da lampada e reattore, CosmoPolis migliora il controllo della luce e riduce i fenomeni di inquinamento luminoso. Si basa su una tecnologia a ioduri metallici con bruciatore ceramico, e l'elevato rendimento dei suoi componenti consente un risparmio ener-

getico fino al 10% in più rispetto alle lampade al sodio ad alta pressione, fino al 30% in più rispetto alle lampade Master Color e fino al 150% in più rispetto alle lampade a mercurio ad alta pressione.

[www.philips.com](http://www.philips.com)







## Artcool: una ventata d'arte in casa

I sistemi Multisplit MPS di LG sono stati concepiti per essere installati in ogni condizione garantendo al contempo numerosi vantaggi. Il sistema di controllo MPS (Multi Power System) consiste in una serie

di compressori di capacità differenziata che operano in linea sullo stesso circuito frigorifero. In base alla necessità dell'ambiente, il numero di compressori attivi viene modificato in modo da aumentarne la

capacità del sistema o diminuirla, con un risparmio energetico fino al 30%. Inoltre, ultima novità in casa LG è rappresentata dalla linea di split Artcool, che presenta un ulteriore contenuto di design grazie alla possibilità di inserire riproduzioni d'opere d'arte di famosi pittori come Van Gogh, Sisley e Matisse, tracciando così la strada per la trasformazione di un semplice elettrodomestico in una vera e propria opera d'arte.

[www.lg.it](http://www.lg.it)

## Tecnologia Herz



Le valvole Herz 4218 GMF per il bilanciamento di circuiti idraulici di Klimit sono adatte per il monitoraggio in impianti di riscaldamento e di raffreddamento, ma anche per la regolazione di reti di distribuzione, sezioni, scambiatori di calore e di registri di messa a punto per riscaldamento e raffreddamento. La valvola Herz - Strömax 4218 GMF per la misurazione della pressione differenziale in versione flangiata è disponibile nelle dimensioni da 25 a 80 mm. La valvola a sede diritta è dotata di due valvole di misurazione a innesto rapido. Utilizzando uno strumento di misurazione adatto, è possibile misurare la pressione differenziale e determinare la rispettiva portata. Inoltre, con i computer di misurazione Herz è possibile rilevare direttamente la relativa portata volumetrica, che può essere limitata con la pre-regolazione.

[www.klimit.it](http://www.klimit.it)