

## BENESSERE TERMICO

Un sistema di condizionamento efficace deve poter garantire il raggiungimento della condizione di benessere attraverso un rigoroso controllo delle variabili ambientali, cercando che ognuna di queste resti costante e uniformemente distribuita all'interno dell'ambiente. Una delle principali cause di non benessere è proprio la percezione di una distribuzione disomogenea della temperatura in verticale negli ambienti. L'immissione verticale di aria calda può portare a effetti di stratificazione. Approfondite analisi condotte presso i laboratori Aermec hanno mostrato che l'utilizzo di ventilconvettori in grado di indirizzare l'aria calda verso il pavimento riduce notevolmente la differenza verticale di temperatura, realizzando una soluzione efficace quanto gli impianti radianti a pavimento e offrendo contemporaneamente numerosi vantaggi.

Il nuovo ventilconvettore Dualjet di Aermec nasce proprio da queste considerazioni. Grazie alla sua mandata d'aria calda verso il basso, il gradiente termico è estremamente contenuto in tutta la fase di riscaldamento e si nota come il raggiungimento della condizione di regime avviene in maniera graduale, con la completa assenza di fastidiose fluttuazioni della temperatura. Dualjet è quindi in grado di distribuire in maniera ottimale

l'aria nell'ambiente in funzione del modo di funzionamento. In ogni stagione la temperatura dell'aria nella stanza è omogenea: nel funzionamento invernale il flusso dell'aria calda viene indirizzato verso il pavimento, viceversa in estate il flusso dell'aria fredda viene indirizzato verso il soffitto.

La ventilazione risulta in ogni caso estremamente silenziosa, con un piacevole comfort acustico grazie all'assenza di picchi di rumore, ancorché minimi. Tutti i ventilconvettori Dualjet sono dotati di termostato Vmf (Variable Multi Flow), il sistema di gestione e controllo di impianti idronici per il condizionamento, il riscaldamento e la produzione di acqua calda sanitaria. Il sistema consente il controllo completo di ogni singolo componente di un impianto idronico sia localmente che in maniera centralizzata e, sfruttando la comunicazione tra i vari componenti dell'impianto stesso, ne gestisce le performance non trascurando in alcun istante il soddisfacimento della richiesta di comfort dell'utente finale, ma raggiungendo ciò nella maniera più efficiente possibile con conseguente risparmio energetico. Sommando i vantaggi di un controllo così innovativo alla flessibilità di un impianto idronico, si ottiene una più efficace ed efficiente alternativa agli impianti a volume di refrigerante variabile (Vrf).



## RISCALDAMENTO IN CHIAVE HIGH-TECH



La serie De Luxe di Herz è caratterizzata da uno stile elegante nel segno del design puro e minimalista: la linea di valvole e teste termostatiche Herz è infatti appositamente pensata per chi desidera arricchire la propria abitazione con un tocco di originalità e per chi ama curare il proprio arredamento sin nei minimi dettagli. Spiritose e insolite nelle loro varianti colorate oppure accattivanti nella versione cromata, le valvole e le teste termostatiche Herz De Luxe sono il complemento ideale per dare prestigio ai termoarredi, in armonia con lo stile dell'ambiente nel quale vengono installate.

La serie De Luxe tuttavia non è solo design: l'innovativa tecnologia di cui è dotata consente di controllare in modo efficiente la temperatura di ogni singolo locale senza l'ausilio di energia esterna, riducendo così al minimo i consumi energetici.

Nella testa termostatica è infatti contenuto un liquido termosensibile, il quale a contatto diretto con l'aria è in grado di leggere le varia-

zioni della temperatura del locale ove è installata e agire di conseguenza sull'otturatore (fatto interamente in ottone e dotato di guarnizione toroidale) racchiuso nella valvola, regolando quindi l'afflusso di acqua al radiatore a seconda dell'effettivo fabbisogno.

Questo sistema autoregolante permette quindi di mantenere costante il comfort termico all'interno dell'immobile, lasciando però la piena libertà di impostare la temperatura desiderata per ogni singolo ambiente. L'installazione delle valvole e delle teste termostatiche Herz consente inoltre di massimizzare l'efficienza dell'impianto di riscaldamento, il quale entra in funzione solo quando effettivamente necessario. Tutto ciò, ovviamente, si traduce in un considerevole risparmio economico per l'utente finale.

Le valvole e le teste termostatiche Herz De Luxe sono disponibili in 18 diverse colorazioni, tra cui le classiche versioni nera e bianca per chi desidera la sobrietà senza dover rinunciare al design.

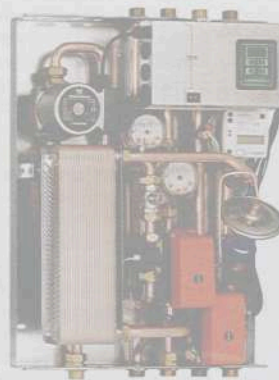
## PIÙ VERSATILITÀ PER IL MODULO SATELLITE

Comparato Nello presenta la nuova gamma di Moduli Satellite. Si tratta di una soluzione pensata per rendere la gamma sempre più versatile, con anche ampie possibilità di personalizzazione per soddisfare le richieste più esigenti. Un modello base utilizzabile senza lamierato, per vano tecnico, potrà quindi essere arricchito da una serie di opzioni secondo le indicazioni di progetto o le varie esigenze impiantistiche: l'opzione ad incasso (con l'aggiunta di cassa dima e tubi di lavaggio) o l'ele-

ganza dell'opzione pensile, completa di mantello, sono soluzioni indicate per le unità abitative. I moduli ad incasso sono realizzati con cassa dima (che viene fornita in fase di realizzazione dei lavori edili e viene murata nella parete), che racchiude i tubi di lavaggio per le operazioni di pulizia e verifica dell'impianto e le valvole di intercettazione.

A lavori finiti viene installata la parte che contiene le apparecchiature di contabilizzazione e gestione. Pertanto, si assicura che tutti i

componenti tecnologici vengano installati solo a lavori terminati, garantendone il perfetto funzionamento. Con la nuova linea Moduli Satellite, Comparato Nello conferma l'impegno nell'innovare la propria proposta di contabilizzazione diretta del calore, in modo da anticipare le esigenze del mercato.



## PER PROLUNGARE LO SCARICO

Con l'obiettivo di proporre sul mercato una soluzione in grado di facilitare il raccordo dell'attacco di lavello, lavabo o wc con lo scarico, Lira ha sviluppato una prolunga per il sistema di scarico caratterizzata da un elevato livello qualitativo e grandi capacità operative. Jolly, questo il nome del prodotto, è infatti pensato e progettato per tubazioni grosse e piccole ed è quindi disponibile in Ø 40x250, Ø 40x340, Ø 40x240 con O.R., Ø 32x180, Ø 32x190.

Proprio questa ampia gamma di proposte permette alla prolunga di Lira un'ampia diffusione tra gli specialisti del settore idraulico.

Per gli innesti più imperativi, Jolly è anche disponibile nella versione curva (Ø 40x230, Ø 40x250, Ø 40x280, Ø 40x225 con O.R. e Ø 32x280).

Per quanto riguarda l'estetica, sia la prolunga Jolly sia la versione curva sono realizzate anche in grigio metallizzato, oltre al tradizionale colore bianco.



O.R.

Dentro un prodotto Varem c'è tutta Varem.



Efficienza, affidabilità e sicurezza non sono semplici parole. Sono la garanzia di qualità che solo una realtà con 40 anni di esperienza può dare. Una realtà come Varem, azienda che da sempre si impegna nella