

Serie K

Generatori d'aria calda

La modularità del sistema di riscaldamento a scambio diretto con generatori d'aria calda, realizzato da *Robur* (Verdellino Zingonia, BG), è valorizzata dall'introduzione di generatori d'aria calda con bruciatore a modulazione di fiamma. Tale generazione di apparecchi è dotata di un bruciatore a totale premiscelazione che ha la capacità di modulare la propria potenza termica in funzione della temperatura dell'ambiente. I generatori d'aria calda serie K, mentre modulano la potenza termica, riducono contemporaneamente la portata d'aria, in modo da mantenere la temperatura dell'aria in uscita pressoché costante.

Grazie a questo sistema di combustione e alla scheda elettronica di controllo, tali sistemi hanno un rendimento di combustione che va da un minimo del 92% fino ad oltre il 96% durante il funzionamento con bruciatore in modulazione. La serie è disponibile in quattro modelli e due versioni.

Segnare **715** cartolina servizio informazioni

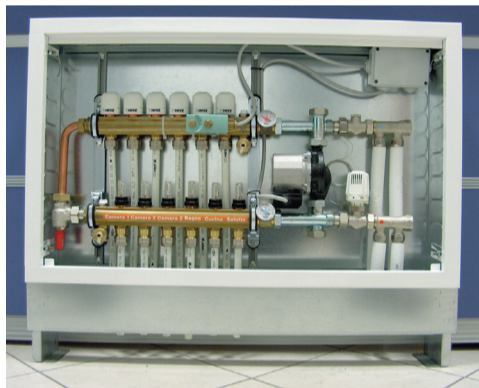


KlimEasy Clima e Kontacal

Regolazione climatica

Klimit (Povolaro di Dueville, VI), agente esclusivo per l'Italia di Herz Armaturen, presenta il programma ETI (Easy To Install) che va ad ampliare la gamma di moduli preassemblati offerti dall'azienda veneta. Dopo KlimEasy Simple e KlimEasy Combi, le regolazioni a punto fisso per impianti di riscaldamento a pavimento con derivazioni in alta temperatura, Klimit lancia, infatti, un programma completo di moduli preassemblati. KlimEasy Clima è studiato per chi vuole una regolazione climatica che gestisca la temperatura di mandata in funzione della temperatura esterna, il tutto in soli undici centimetri. KlimEasy Kontacal è il sistema destinato, invece, alla contabilizzazione del calore e dell'acqua sanitaria. Tutto ciò che serve è fornito in un unico componente: cassetta in lamiera d'acciaio zincata, collettori di distribuzione, valvola a due o tre vie, predisposizione per i contatori di calore e acqua, valvole a sfera con portasonda e filtro per la protezione dell'impianto.

Segnare **714** cartolina servizio informazioni

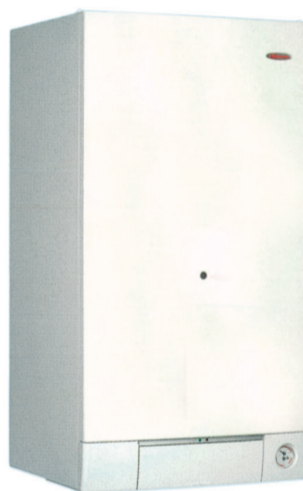


Supermicra

Caldaie per interno istantanee

La serie Supermicra presentata da *Hermann* (Pontenure, PC) è costituita da caldaie murali per interno di dimensioni ridotte con elettronica a microprocessore. Gli apparecchi dispongono di un sistema separato di aspirazione/scarico fumi (30 m) e scambiatore sanitario a piastre. Sono disponibili modelli a camera aperta o stagna anche in versione solo riscaldamento. La potenza termica utile va da 19.900 a 25.400 Kcal/h (23,1 - 29,5 kW) con dimensioni fisse di 400x347x750 mm. Per i modelli solo riscaldamento, la potenza termica utile è di 19.900 e 20.300 Kcal/h, pari a 23,1 e 23,6 kW. Le caldaie sono inoltre dotate di protezione elettrica IPX4D. Sono disponibili i seguenti modelli: Supermicra 23 E - Supermicra 28 E (camera aperta); Supermicra 23 E-R (solo riscaldamento - camera aperta); Supermicra 24 SE - Supermicra 30 SE (camera stagna); Supermicra 24 SE-R (solo riscaldamento - camera stagna).

Segnare **713** cartolina servizio informazioni



Mec C

Generatori pensili d'aria calda

I generatori pensili Mec C per installazione canalizzabile, proposti da *Accorroni* (Osimo, AN), sono dotati di ventilatori centrifughi. Sono costruiti per installazione all'interno di locali, siano essi appositamente destinati agli apparecchi (centrali termiche) che ad altre attività (cioè direttamente all'interno dell'ambiente da riscaldare). Le soluzioni d'impiego si possono così riassumere:

- all'interno degli ambienti da riscaldare, quando esistano problematiche di distribuzione dell'aria o di ostacoli fisici alla sua corretta diffusione, quali pareti divisorie, scaffalature o macchinari ingombranti, per cui si debba ricorrere ad una distribuzione canalizzata dell'aria;
- in apposita centrale termica quando, a causa della destinazione d'uso dei locali o dei materiali presenti al loro interno, la normativa vigente non consente l'installazione dei generatori direttamente all'interno degli ambienti da riscaldare.

La portata termica va da 34,8 a 85 kW.

Segnare **716** cartolina servizio informazioni

