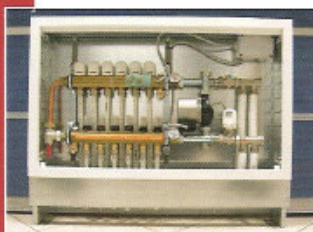


### Programma Eti

● Klimit, agente esclusivo per l'Italia di Herz, propone il programma ETI (Easy To Install). Il piano serve per velocizzare i tempi di montaggio, economizzare il proprio operato ed evitare problematiche di assemblaggio. Il programma si basa su mo-



duli preassemblati. Klimeasy Klima è la risposta per chi vuole una regolazione climatica che gestisca la temperatura di mandata in funzione della temperatura esterna. Klimeasy Kontacal la soluzione per la contabilizzazione del calore e dell'acqua sanitaria. Klimeasy Kontacal la soluzione brillante per le installazioni veloci e sicure.

**Servizio lettori 119**

### Accessori per il condizionamento

● Se la protezione delle applicazioni in estremo dei canali per il condizionamento è un problema, Legrand (www.legrand.it) offre la soluzione. Il sistema DLP di Legrand, già di per sé completo e versatile, si arricchisce di un nuovo prodotto, specificamente studiato per le applicazioni outdoor. A contraddistinguere questa soluzione non è semplicemente una nuova copertura, quanto una vera e propria garanzia di resistenza dell'impianto nel tem-

### Valvola a sfera in ottone con leva in acciaio inox

● Rastelli Rubinetterie (www.rastelli.it) propone una serie di valvole a sfera in ottone con leva in acciaio inox (aisi 304) per le applicazioni su impianti in aree particolarmente umide. Il plus fondamentale consiste nella particolare resistenza che la leva in acciaio inox dimostra agli agenti corrosivi, siano essi eccessiva umidità o salsedine e liquami vari. La valvola è disponibile in versione FF e MF, le misure variano da 1/2 a 2", la filettatura è a norma ISO/7 e assicura l'assemblaggio su tubi e raccordi di svariati materiali.

**Servizio lettori 121**

### Termo-igro-anemometro con elementi sostituibili

● La LSI (www.lsi-lastem.it) presenta un nuovo sensore per la misura combinata della Temperatura, Umidità Relativa e Velocità dell'aria. Quando connesso alla linea di multiacquisitori Babuc, è inoltre possibile il calcolo diretto di grandezze correlate quali: punto di rugiada, portata e numero di ricambi d'aria.

Viste le sue ridotte dimensioni e il suo manico telescopico, la sonda è particolarmente adatta ad eseguire misure



all'interno delle condotte o all'uscita delle bocchette; mentre rimuovendo il cappuccio direzionale è possibile eseguire misure omnidirezionali anche in ambiente.

La sonda BSV102 è caratterizzata dalla innovativa capacità di sostituire facilmente l'elemento di misura della temperatura e umidità relativa che può essere sostituito dall'utente con uno nuovo senza necessità di ricalibrazione in campo.

La sonda è collegabile agli strumenti LSI della gamma Babuc.

**Servizio lettori 122**



po. Un sistema in grado cioè di sfidare gli agenti atmosferici e garantire performance a lungo termine. Il canale, caratterizzato da forma arrotondata e avvolgente, è stato progettato con un sistema di incastro semplice e intuitivo, così da non perdere la rapidità di installazione che caratterizza tutto il sistema DLP.

**Servizio lettori 120**

### Nuove soluzioni

● Due nuovi prodotti da Provex. In collaborazione con lo Studio Talocci Design, l'azienda ha sviluppato il progetto della nuova linea E-LITE di cabine doccia, frutto di una crea-

tività progettuale alla ricerca di nuovi prodotti, materiali, funzioni e forme per arredare gli spazi in modo sempre più funzionale. Una cerniera, un braccetto e una maniglia dal design elegante e rigoroso realizzati interamente in materiali anticorrosivi per resistere nel tempo all'acqua e all'ambiente umido, sono il fulcro del progetto. In aggiunta, Provex lancia sul mercato anche Serie 400 della linea proMed, un sistema di

sedute composto da sedile da doccia semplice, sedile da doccia con supporto a pavimento, sgabello semplice oppure regolabile in altezza e, infine, un sedile appeso al sistema di maniglioni. Insomma, un aiuto



soprattutto per chi ha problemi di deambulazione o per le persone anziane. L'ampia seduta di minimo 400 mm è stata studiata per dare all'utente il massimo comfort, design e sicurezza e per rispondere alle rigide normative che verranno introdotte a breve ed estese a tutti i Paesi europei.

**Servizio lettori 123**

### Produzione frigoriferi

● LG Electronics (www.lge.it) ha dato il via alla prima produzione nel mondo su vasta scala di compressori lineari. L'azienda ha scelto il polimero Victrex Peek per la valvo-



la di scarico, l'elemento centrale di un compressore lineare, da utilizzare nell'ambito della produzione side-by-side di frigoriferi. Normative, riduzione dei consumi energetici, costi di servizio: in questo contesto, LG Electronics ha adottato un compressore lineare che consente di ridurre i consumi di un frigorifero di oltre il 30%. Tale sostanzioso risparmio si è rivelato possibile in quanto, a differenza dei normali compressori che convertono l'energia elettrica in energia meccanica tramite un moto rotatorio, i compressori lineari usano un moto lineare per dirigere i pistoni.

**Servizio lettori 124**

**Servizio lettori**  
**Semplice e rapido:**  
 registratevi al sito  
[www.serviziolettori.it](http://www.serviziolettori.it)  
 Vi sarà assegnata una  
 password personalizzata  
 e riceverete  
 direttamente via email  
 le informazioni richieste.