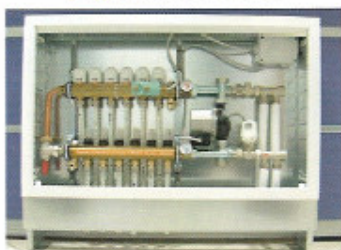


Programma di moduli preassemblati

Klimit (Povolaro di Dueville, VI), agente esclusivo per l'Italia di Herz Armaturen, presenta il programma ETI (Easy To Install) che va ad ampliare la gamma di moduli preassemblati offerti dall'azienda veneta. Dopo KlimEasy Simple e KlimEasy Combi, le regolazioni a punto fisso per impianti di riscaldamento a pavimento con derivazioni in alta temperatura, Klimit lancia, infatti, un programma completo di moduli preassemblati. KlimEasy Clima è studiato per chi vuole una regolazione climatica che gestisca la temperatura di mandata in funzione della temperatura esterna, il tutto in soli undici centimetri. KlimEasy Kontacal è il sistema destinato, invece, alla contabilizzazione del calore e dell'acqua sanitaria. Tutto ciò che serve è fornito in un unico componente: cassetta in lamiera d'acciaio zincata, collettori di distribuzione, valvola a due o tre vie, predisposizione per i contatori di calore e acqua, valvole a sfera con portasonda e filtro per la protezione dell'impianto. Valvolame, cassette di distribuzione, collettori, tubo multistrato, raccorderia e regolazioni climatiche sono alcune delle categorie merceologiche offerte dall'azienda.

SEE servizio informazioni



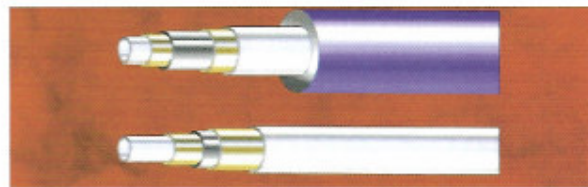
Collettori saldobrasati a forno

FO.ME. (Tezze di Piave, TV) produce collettori standard e a disegno del cliente utilizzando la tecnica della saldobrasatura a forno in atmosfera controllata. Infatti, il collettore FE, dopo l'assemblaggio e la preparazione per la saldatura (ponendo del materiale brasante, rame, sulle giunture del pezzo), viene saldato con l'ausilio di forni industriali ad una temperatura superiore a 1.080 °C. L'unione così creata è



esteticamente invisibile, creando l'effetto del corpo unico. La saldatura ha una tenuta molto elevata certificata dall'Istituto Italiano della Saldatura.

I collettori sono collaudati al 100% alla pressione di 15 atmosfere e garantiti all'utilizzatore a PN15. A



Sistema multistrato

Bampi (Lonato, BS) propone Balpex, sistema multistrato per la conduzione idrica ed il riscaldamento.

È costituito dal tubo multistrato Pex/Al/Pex, ottenuto attraverso l'unione di uno strato di alluminio tra due strati di polietilene reticolato ed è disponibile in tre versioni, distinte a seconda del tipo di reticolazione (elettronica o chimica) e degli spessori, da tre gamme di raccordi in ottone (di cui una a pressare e due a stringere), e da una vasta gamma di accessori ed attrezzature. Il sistema di riscaldamento a pavimento con pannelli radianti Pavibalped utilizza proprio il tubo multistrato Balpex posato a serpentina sotto il pavimento, all'interno della quale viene fatta circolare acqua a

temperatura ridotta (da 32 a 40 °C). Il sistema Pavibalped può essere utilizzato anche per il raffrescamento. A tal proposito viene fornito, come per il riscaldamento, completo di tutti gli accessori ed elementi necessari per il funzionamento dell'impianto, il cui principio fisico si basa sullo scambio termico per irraggiamento tra il pavimento in cui è annegato il tubo e le masse da riscaldare o raffreddare.

SEE servizio informazioni

Valvole, flussostati, pressostati

Mut Meccanica Tovo (Montecchio Maggiore - VI) propone una gamma che va dalle valvole di zona alle valvole miscelatrici, dai flussostati ai pressostati fino agli scambiatori e ai