

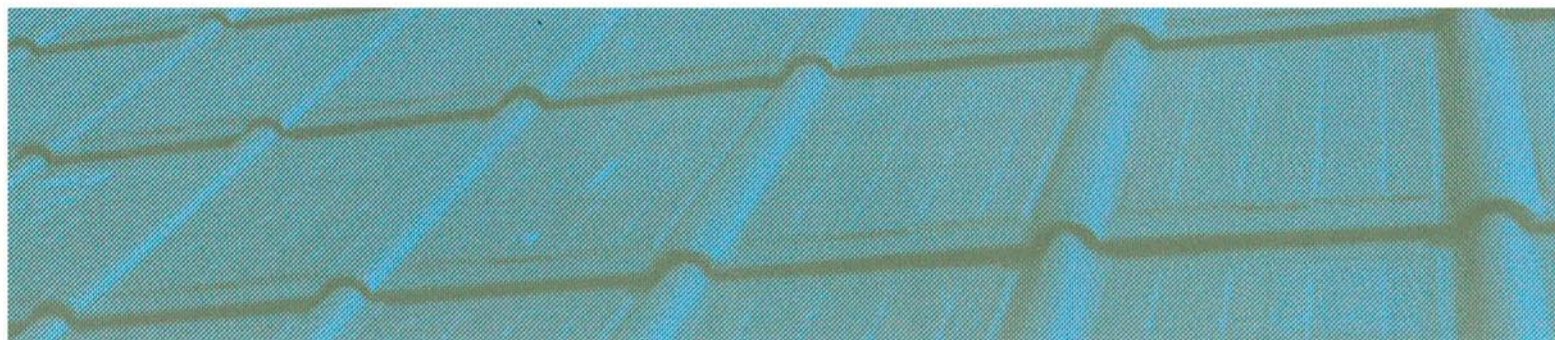
TESTATA: Arketipo

DATA: Ottobre 2007

PAGINA: 88 di 96

FOGLIO: 1 di 1

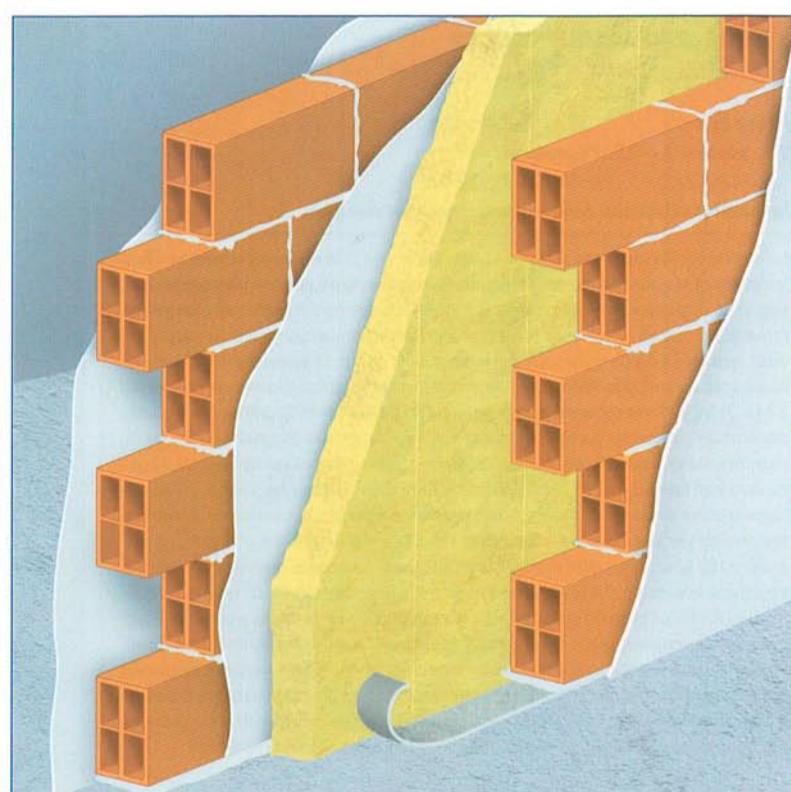
Klimit



ISOLAMENTO A TUTT'ALTEZZA EXTRAWALL - Pannello autoportante per isolamento termico e acustico

Saint-Gobain Isover Italia Spa
Via Gaetano Donizetti 32/34 - 24043 Vidalengo di Caravaggio - BG
Tel. 0363318268 Fax 0363318337
www.isover.it

Pannello autoportante di lana di vetro ideale per l'isolamento termoacustico di intercapedini. Le dimensioni a tutt'altezza permettono di velocizzare la messa in opera ed evitare la formazione di ponti termici e acustici. L'elemento consente l'isolamento acustico con un indice di valutazione a 500 Hz, non inferiore a 155 dB/m, nel rispetto del D.P.C.M. 5/12/97 e assicura una barriera al vapore con un fattore di resistenza (μ) di 9000, evitando la formazione di muffe. L'installazione dei pannelli, nel pieno rispetto dell'ambiente, permette di avere una casa silenziosa, fresca d'estate e calda d'inverno, riducendo i consumi di energia. L'isolante è disponibile in due tipologie: Extrawall e Extrawall VV. Entrambi i pannelli autoportanti, delle dimensioni di 1,20x2,85 m, sono di lana di vetro non idrofilo, trattati con uno speciale legante a base di resine termoidurenti. Il primo è rivestito su una faccia con carta kraft-alluminio retinata e sull'altra con un velo di vetro, con una resistenza al fuoco di Euroclasse F, mentre l'altro (Euroclasse A2-s1, d0) è rivestito su entrambe le facce con un velo di vetro. Le caratteristiche termiche del pannello presentano a 10 °C: una conduttività (λ) pari a 0,032 W/mK e una resistenza termica (R) che varia in base allo spessore (posato) da 40/50/60/80/100 mm con un valore di 1,25/1,55/1,85/2,50/3,10 m²K/W. Il costo parte da 9,45 euro/m².



CONSUMO CONTROLLATO KONTACAL Impianto di riscaldamento centralizzato

Klimit Srl
Viale della Repubblica 6 - 36030 Povolaro di Dueville - VI
Tel. 0444361233 Fax 0444361237
info@klimit.it www.klimit.it

Soluzione semplice e funzionale, costituita da una linea di cassette preassemblate, di dimensioni compatte (500x700x110 mm) che rende possibile una completa autonomia di spesa e di calcolo, semplificando il lavoro degli impiantisti e permettendo il conteggio dei consumi esatti di ciascuna unità abitativa. L'azienda ha inoltre ideato un nuovo sistema di fissaggio su apposita dima che consente di eseguire le opere di incasso del supporto e di posizionare il gruppo preassemblato a lavori ultimati. Il modulo si compone di una cassetta in lamiera d'acciaio zincata a fuoco, sportello e cornice anteriori verniciati a polvere bianca (RAL 9003), con profondità di 110 mm e altezza di montaggio 705-775 mm. I binari di fissaggio per le staffe di sostegno sono regolabili e lo zoccolo e la guida per i tubi sono ispezionabili ed estraibili. Il gruppo di contabilizzazione prevede un circuito di mandata e ritorno con valvola a due o tre vie per l'impianto di riscaldamento e due gruppi per la contabilizzazione dell'impianto sanitario con alloggiamenti per i contatori d'acqua composti da valvole a sfera d'intercettazione da 2", valvole di non ritorno e raccordi con dadi liberi G 2" con interasse 110 mm. La soluzione può essere abbinata agli attuatori termoelettrici, contatori di calore e contatori per circuito sanitario della stessa azienda. Il costo, comprensivo di contatori di calore M-bus, è di 1200 euro (IVA esclusa).

