

## [ risparmio energetico ]

Elcomem 24 per gestire e controllare i consumi elettrici di più utenti.

I dati raccolti possono essere scaricati a pc ed essere ulteriormente elaborati. Inserendo il costo per impulso, si può anche procedere alla fatturazione.

Raccoglie gli impulsi per max 24 strumenti con uscita impulsi: connessione a pc via Ethernet o RS485, alimentazione 220/240 V - 50/60 Hz, memorizza fino a 4 miliardi di impulsi.

Per informazioni [ [www.serviziolettori.it](http://www.serviziolettori.it) ]

### ■ Emmeti/www.emmeti.com

#### Energy Box

12. Concepiti per la conduzione autonoma degli impianti termici di singole unità abitative, i moduli di contabilizzazione del calore Energy Box di Emmeti trovano impiego negli impianti di riscaldamento centralizzati e negli impianti di teleriscaldamento a bassa temperatura.

I principali vantaggi dei moduli di contabilizzazione del calore risiedono in: utilizzo di impianti di riscaldamento centralizzati, con conseguenti vantaggi in termini di maggior rendimento termico, minor inquinamento ambientale, minori costi di manutenzione e maggior sicurezza abitativa; autonomia nell'utilizzo del fabbisogno energetico; esborso economico di ciascuna utenza proporzionato all'effettivo consumo; rispetto della legislazione vigente.

La gamma dei moduli di contabilizzazione Energy Box, forniti già assemblati in cassetta e pronti per l'installazione a muro, è composta di varie versioni per soddisfare le diverse esigenze impiantistiche: modulo di contabilizzazione riscaldamento/raffrescamento; modulo di contabilizzazione riscaldamento/raffrescamento e acqua sanitaria calda e fredda; modulo di contabilizzazione riscaldamento/raffrescamento con collettori di distribuzione da 3/4" e 1" da 2 a 12 vie; modulo di contabilizzazione riscaldamento/raffrescamento e acqua sanitaria

calda e fredda con collettori di distribuzione da 3/4" e 1" da 2 a 12 vie.

Per informazioni [ [www.serviziolettori.it](http://www.serviziolettori.it) ]

### ■ Evolvente/www.evolvente.it

#### Designbuilder

13. Designbuilder, proposto da Evolvente, nasce da un progetto europeo con la supervisione dell'Istituto ITC-CNR di San Giuliano Milanese ed Evolvente ne cura la versione italiana con l'integrazione della normativa nazionale (Legge 10/91, DLgs 192 e D.Lgs 311).

È composto da un'interfaccia grafica tridimensionale che permette la costruzione per blocchi di qualsiasi edificio semplice o complesso; questa fase può essere ulteriormente semplificata inserendo una planimetria in formato Cad/Dxf come sfondo per poi costruire il perimetro dell'edificio seguendone i contorni.

La qualità della rappresentazione finale dell'edificio è molto elevata e permette di definire nel dettaglio le finiture delle superfici esposte al sole. Anche le suddivisioni degli interni sono semplicissime e permettono di definire sia singoli locali che zone termiche differenziate. Una volta costruito l'involucro, il software attribuisce automaticamente dati di default, in base all'attività scelta da menu, per tutti gli elementi sia della costruzione, sia dei carichi interni e degli impianti. Il software è già completo di tutte le funzioni che sono necessarie per arrivare fino alla certificazione energetica dell'edificio.

Per informazioni [ [www.serviziolettori.it](http://www.serviziolettori.it) ]

### ■ Fantini Cosmi/

[www.fantinicosmi.com](http://www.fantinicosmi.com)

#### Intellicomfort CH150TS torna in TV

14. "Tu sei alle Hawaii e con un SMS comandi il calore di casa tua". Così recita lo spot pubblicitario di Fantini Cosmi, in onda anche quest'anno a novembre su La7. Il protagonista

è il cronotermostato settimanale Intellicomfort CH150TS telegestibile grazie all'attivatore per linea mobile CT3. CH150TS sostituisce alla tastiera frontale del predecessore CH150 un innovativo display touch screen retroilluminato. È sufficiente premere sulle icone del display per impostare il programma desiderato e attivare la retroilluminazione blu, per un'estetica ancora più moderna e tecnologica. E per la pulizia del display, basta una breve pressione del tasto estate/inverno per inserire la funzione di blocco tastiera.

CH150TS regola la temperatura in maniera tradizionale o proporzionale; calcola il tempo di pre-accensione dell'impianto; visualizza la temperatura percepita, rilevando il tasso di umidità relativa dell'ambiente; è collegabile a delle sonde per visualizzare la temperatura esterna, regolare la temperatura di un'altra stanza o controllare il limite della temperatura del pavimento.

Per informazioni [ [www.serviziolettori.it](http://www.serviziolettori.it) ]

### ■ Geberit/www.gebetit.it

#### Il doppio tasto per le placche di comando

15. Con l'introduzione della tecnologia Twico per il risciacquo a due quantità con 9 (o 6) e 3 litri, Geberit ha portato anche in Italia la sua filosofia aziendale, da sempre connotata da un'elevata sensibilità ecologica, tutta contenuta in un gesto. Le placche di comando Alfa e Beta hanno una dimensione contenuta (24 x 16,5 cm) e sono caratterizzate da un design di grande eleganza. Possono essere abbinata alla Cassetta Geberit Unica e ai moduli d'installazione Geberit Combifix Italia, Combifix e Duofix.

La placca Alfa, monotasto, consente l'interruzione del flusso d'acqua durante il risciacquo. La placca Beta, doppio tasto, permette invece di scegliere tra due volumi d'acqua: 9 (o 6) litri il tasto grande e 3 per quello piccolo.

Le placche Alfa sono disponibili in 2 diverse finiture: bianca (in materiale sintetico) o cromo-

satinata (in acciaio inox). Le placche Beta sono disponibili solo in materia sintetica in 4 colori: bianca, cromata, cromosatinata e in abbinamento tra questi due ultimi colori.

Per informazioni [ [www.serviziolettori.it](http://www.serviziolettori.it) ]

### ■ Ifm Electronic/ www.ifm-electronic.com

#### Contatore totalizzatore di aria compressa

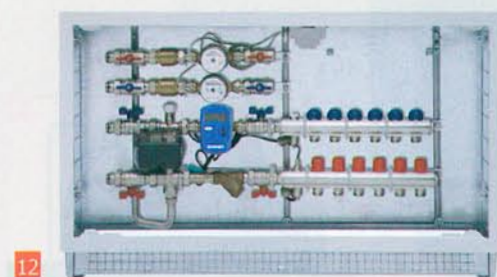
16. Efecter Metris è un nuovo sensore che si posiziona nel settore della misurazione per il risparmio energetico legato alla produzione di aria compressa. Tale contatore d'aria compressa s'installa sia direttamente sulla linea principale in uscita della sala di produzione d'aria, in modo da conoscere il fabbisogno globale della fabbrica, sia sulle linee in entrata degli edifici in modo da conoscere la ripartizione dei volumi o anche il più vicino possibile alle macchine consumatrici di aria in modo da evidenziare i tassi importanti di perdite d'aria. I vantaggi di Metris derivano dal fatto di riuscire a dare una misurazione affidabile del consumo immediato dell'aria compressa di una linea o macchina. Inoltre dispone di una funzione di flussometro per regolare compressori a velocità variabile, gestire allarmi di sicurezza o flussi bassi oppure assicurare determinati processi mediante l'impiego di aria compressa.

Per informazioni [ [www.serviziolettori.it](http://www.serviziolettori.it) ]

### ■ Klimit/www.klimit.it

#### Valvole prerogolabili TS-98-V

17. Klimit propone le valvole prerogolabili TS-98-V. Data la possibilità di impostare la corsa dell'otturatore indipendentemente dalla temperatura ambiente, l'utilizzo di queste valvole con prerogolazione continua/visibile fa in modo che ogni radiatore venga raggiunto dall'esatta quantità d'acqua necessaria a raggiungere la tem-



12



13



14



15



16



17



## [ risparmio energetico ]

peratura desiderata nel locale in cui è installato. Questo fa sì che si evitino portate d'acqua eccessive, surriscaldamento e quindi spreco di energia. La prerogativa si effettua semplicemente posizionando la ghiera allineando l'indicatore sul valore di portata massima ottenuto da calcoli progettuali o dal diagramma Herz.

Per informazioni [ [www.serviziolettori.it](http://www.serviziolettori.it) ]

### ■ Kloben/www.kloben.it

#### Grand Soleil NTT 300

18. Il nuovo sistema serie Grand Soleil NTT 300 è un kit di componenti che utilizza l'energia solare termica per la produzione di acqua calda sanitaria per uso domestico, pensato soprattutto per agevolare al massimo l'installazione e per ridurre al minimo gli ingombri in centrale termica. Per raggiungere questo obiettivo si è scelto di realizzare un collettore solare sottovuoto con 21 tubi di diametro esterno 58 mm, anziché 47 mm come proposto negli altri sistemi completi. Questo ha consentito di ottenere una maggiore superficie assorbente a parità di ingombro del collettore, riducendo di conseguenza il numero di moduli richiesti per riscaldare i trecento litri di acqua sanitaria accumulata, riducendo sensibilmente la quantità di materiale di consumo necessario ad ultimare il sistema, quali ad esempio raccorderia, tubazione ecc. Inoltre la stazione solare low flow e la centralina solare modello easy sono state integrate sulla parte esterna dell'accumulo stesso, con il risultato di ottenere un modulo "plug and play" già pronto per i collegamenti elettrici ed idraulici.

Per informazioni [ [www.serviziolettori.it](http://www.serviziolettori.it) ]

### ■ Emerson Network Power/ [www.eu.emersonnetworkpower.com](http://www.eu.emersonnetworkpower.com)

#### Hiross Flexible Space System

19. Hiross Flexible Space System è un sistema di climatizzazione under-floor dalle elevate

performance che permette di creare un micro-clima personalizzato all'interno delle diverse aree dell'edificio. Il sistema agisce dal basso, diffondendo l'aria dal pavimento attraverso le unità terminali (Hiross TU), che hanno la caratteristica di poter essere spostate a piacimento, con grande facilità e senza il bisogno di tecnici specializzati, anche dopo la prima installazione. Flessibilità, personalizzazione, qualità dell'aria, ma anche risparmio energetico tra i plus del nuovo sistema di climatizzazione.

Infatti, lavorando a basse pressioni e gestendo il controllo termico a zone, assicura un risparmio energetico diretto superiore rispetto alla media dei tradizionali impianti di climatizzazione. Confrontato con gli impianti a portata d'aria variabile (VAV), riduce i consumi del 25-30%. Un dato di sicuro pregio e valore per questo sistema si ha anche per quanto riguarda il basso impatto ambientale; infatti, rispetto ai sistemi VAV, Hiross Flexible Space System riduce l'emissione di CO<sub>2</sub> del 29% (fonte: BAA).

Per informazioni [ [www.serviziolettori.it](http://www.serviziolettori.it) ]

### ■ Mac3/www.mac3.it

#### HydroController

20. L'utilizzo di inverter su motori elettrici per il risparmio energetico è ormai un concetto noto ai più, meno diffuso è il loro uso all'interno dei sistemi autoclave. Mac3, produttore leader di interruttori a galleggiante, ha sviluppato una propria produzione di dispositivi elettronici, con caratteristiche qualitative superiori, fra cui spicca la gamma di inverter, denominata Hydro-controller, che copre elettropompe monofase e trifase per potenze fino a 5,5 Hp.

La destinazione è prevalentemente domestica e copre una fetta di mercato fino ad oggi non presidiata con oggetti corretti per il risparmio energetico in sistemi autoclave.

Oltre alla versione su tubazione d'acqua è disponibile anche la versione installabile a muro già fornita di trasduttore di pressione.

Particolare interesse per il risparmio energetico riveste l'integrabilità di Hydrocontroller con qualsiasi centralina di irrigazione. È possibile impostare fino a 5 differenti pressioni e, al variare del settore di irrigazione, viene erogata la corretta pressione con un uso di energia adeguato alla portata richiesta.

Per informazioni [ [www.serviziolettori.it](http://www.serviziolettori.it) ]

### ■ Siei Peterlongo/www.elestream.it

#### Optidrive VTC

21. Siei Peterlongo electric propone al mercato dell'Hvac il nuovo inverter della Invertek Drives della serie VTC. L'Optidrive serie VTC conserva le caratteristiche peculiari degli altri Optidrive Invertek: robustezza, semplicità, compattezza e possibilità di comunicazione Wireless integrando funzioni software che ottimizzano il concetto di risparmio energetico.

In particolar modo due sono le funzioni dedicate al risparmio energetico: l'energy saving, che riduce il fattore di potenza regolando l'inverter automaticamente in base alla richiesta del carico, e la più innovativa funzione Stand-by che se attivata permette di disabilitare completamente l'Optidrive VTC per il lasso di tempo in cui non è richiesta energia.

Questa funzione unica offerta di serie su tutti gli Optidrive VTC è dedicata a tutte quelle applicazioni con bassi duty-cycle dove il drive, senza bisogno di comandi esterni, è in grado di disabilitarsi e tornare istantaneamente a regime a seconda delle esigenze del carico.

Per informazioni [ [www.serviziolettori.it](http://www.serviziolettori.it) ]

### ■ Placobert/www.placobert.it

#### Isolamento termico e acustico

22. Placobert propone Bertaflex, un articolo per isolamento termico e acustico costituito da una lastra di alluminio goffrato e da un feltro di fibre di vetro accoppiati per incollaggio con

uno speciale adesivo ignifugo. Il Bertaflex è brevettato in Italia con richiesta di brevetto MI 2006 A 001196 del 21-06-2006 come "Dispositivo per la coibentazione termica ed acustica, in particolare di tubature e relativi raccordi o curve, di facile e rapida installazione".

Il Bertaflex ha ottime caratteristiche estetiche oltre che funzionali. È molto facile da tagliare e la particolare goffatura lo rende gradevole alla vista e conferisce al sistema di coibentazione caratteristiche uniche di flessibilità e malleabilità, ciò che lo rende facilmente formabile, anche a mano, sul luogo dell'applicazione.

È inoltre possibile verniciarlo in una vasta gamma di colori. Il Bertaflex trova impiego nell'industria, nell'edilizia, nei trasporti, nell'impiantistica in genere, dove occorre rispettare le norme di prevenzione degli incendi.

Per informazioni [ [www.serviziolettori.it](http://www.serviziolettori.it) ]

### ■ Ro.Ca. Instruments/ [www.rocainstruments.it](http://www.rocainstruments.it)

#### Manometro multifunzione MSI P7

23. Ro.Ca. Instruments, distributore degli strumenti Msi per il controllo della combustione, presenta il nuovo manometro multifunzione MSI P7 (omologato TÜV - DVGW - CE - ISO9001). La prova tenuta impianto gas a norma UNI 7129 viene fatta in modo completamente automatico. La pompa incorporata nello strumento mette in pressione la tubazione ad un valore superiore a 110 mbar. Dopo i tempi previsti dalla normativa calcola il valore della perdita in mbar. La prova tenuta impianto gas a norma UNI 11137/1 viene fatta in modo completamente automatico, senza inserire alcun dato dell'impianto.

Lo strumento indica i litri/ora di perdita dell'impianto, correlati alla pressione nominale, come richiesto dalla normativa vigente.

Lo strumento, oltre a misurare la pressione, è in grado di effettuare la prova del tiraggio a

