

NOVITÀ

Per industria chimica

I motorvibratori elettrici serie Mvsi, Mvsi-Ts, M3/65, Mtf, Mvb, Mvb-Flc, Vb sono standard Atex, secondo le nuove norme internazionali Iec 61241-0 e 61241-1.

Questo significa che ogni motore standard è certificato per operare in sicurezza in ambienti con atmosfere potenzialmente esplosive di polveri (Certificazione Atex II 2 D).

Ad essi si aggiungono le serie di motorvibratori Mvsi-E, M3/65-E, Mtf-E, Mvb-E, Mvb-Flc-E, Vb-E a sicurezza aumentata EEx e per ambienti con atmosfere potenzialmente esplosive di gas e polveri (Certificazione Atex II 2 G,D) e i motorvibratori antideflagranti serie Cdx (Certificazione Atex II 2 G,D).

Italvibras (www.italvibras.it) fornisce una vasta gamma di motorvibratori certificati Atex a sicurezza aumentata e antideflagranti in grado di rispondere alle esigenze dei diversi settori: motorvibratori tradizionali, verticali con flangia laterale, verticali con flangia laterale e albero sporgente da entrambi i lati, verticali con doppia flangia conica, motorvibratori in acciaio inox e motorvibratori con attacchi speciali.

I motorvibratori elettrici in acciaio inossidabile Aisi 316L serie Mvss Italvibras si caratterizzano per la totale protezione ai liquidi, polveri, agenti aggressivi e contaminanti, grazie alla carcassa e ai componenti esterni realizzati in acciaio inox.

Per queste caratteristiche i motorvibratori serie Mvss trovano la migliore applicazione nei settori chimico, petrolchimico, alimentare, farmaceutico, ittico, ecologico e in tutte le applicazioni in cui viene richiesta la protezione totale del motorvibratore verso gli agenti aggressivi. 96 modelli, con forza centrifuga da kN 0,30 a kN 42,40, rappresentano attualmente la gamma più ampia presente sul



I motori Mvss si caratterizzano per la totale protezione ai liquidi, polveri, agenti aggressivi

mercato per questa tipologia di prodotto.

Italvibras ha progettato la serie Mvss-P per poterla utilizzare nei processi industriali che avvengono in ambienti con atmosfere

Supervisionare e gestire

Il sistema di supervisione Technovision di Technolife (www.technolife.it) offre la possibilità di supervisionare e gestire il proprio impianto domotico Technobus, il proprio sistema di sicurezza Techno e fino a 4 punti video IP tramite dispositivi diversi dalle normali tastiere e personal computer.

Technovision si compone, infatti, di un'unità cpu che s'interfaccia direttamente al bus di Technobus e alla centrale Techno tramite Rs232 e fornisce all'utente un'interfaccia grafica multiutente e multilingua oltre che su monitor anche su tv e via web. Utilizzando la tastiera senza fili con mouse integrato diviene anche alquanto semplice e comodo gestire o controllare i propri impianti davanti a un normale televisore.

L'utente può interagire con il sistema sia visualizzando l'impianto a blocchi, oggetti, ambienti, scenari sia mediante mappe grafiche aggiornate in tempo reale.

Attraverso la rete locale o tramite internet è possibile accedere

all'impianto mediante un browser (esempio Explorer) senza alcun software installato.

La sicurezza dell'accesso è garantita attraverso una connessione Vpn protetta e un server https integrato multilivello e multiutente: la vostra casa diviene inaccessibile dall'esterno a tutti tranne che a voi grazie a un firewall di sicurezza a livello bancario. È possibile anche la gestione di telecamere via web utilizzando Technovision come web Server. La cpu si presenta in un elegante contenitore metallico fanless di dimensioni estremamente contenute, facilmente alloggiabile nei pressi del televisore.

Dispone di hard disk silenziato e di porte di comunicazione per i maggiori dispositivi in commercio.

La macchina è dotata di un sistema di aggiornamento automatico attraverso la rete internet e una gestione web delle licenze.

- ☛ automazione controllo
- ☛ supervisione

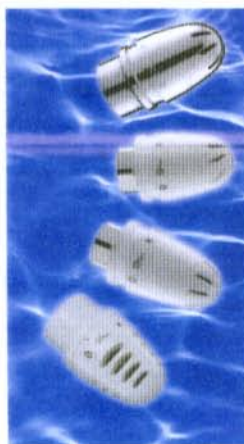
potenzialmente esplosive di polveri, conformemente alla Direttiva Atex (94/9/CE).

- ☛ automazione controllo
- ☛ azionamenti
- ☛ motorvibratori elettrici

Valvola termostatica

Klimit (www.klimit.it), agente dei prodotti Herz Armaturen, presenta la valvola termostatica serie 7824 con testa a liquido Mini. È composta da una valvola con otturatore in ottone dotato di guarnizione toroidale e da una testa termostatica con sensore a liquido termosensibile "Hydrosensor" che a contatto diretto con l'aria è in grado di leggere le variazioni della temperatura del locale ed agire di conseguenza sull'otturatore della valvola. In caso di un aumento della temperatura del locale dovuta a fonti esterne all'impianto come un fornello acceso o un irraggiamento solare nelle ore più calde della giornata, il liquido all'interno della testa termostatica aumenta di volume (come il mercurio nei termometri) e spinge l'otturatore della valvola andando a dimi-

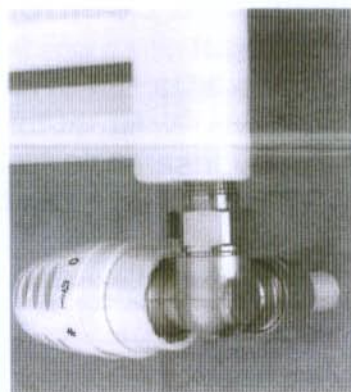
nuire il flusso di acqua calda all'interno del radiatore fino a chiuderlo totalmente in casi di sovriscaldamento del locale. Viceversa, la valvola termostatica aprirà il flusso dell'acqua calda nei casi in cui all'interno della stanza sia necessario più calore per raggiungere la temperatura impostata dall'utente. Le



La nuova gamma di teste termostatiche Herz "Mini" con hydrosensor a liquido

valvole termostatiche Herz, funzionano senza energia esterna e non richiedono passaggi di fili elettrici. Garantiscono:

- un elevato ΔT tra temperatura di ingresso ed uscita del radiatore: la valvola termostatica Herz, parzializzando il flusso di acqua nel radiatore fa sì che entri solamente la giusta quantità di fluido che scambia tutto il suo calore all'ambiente. Questo permette di ottenere un ΔT di oltre 20 °C che risulta importante soprattutto quando si usano caldaie a condensazione;
- un adeguato bilanciamento idraulico: gli impianti "sbilanciati" sono causati dalla mancanza di regolazione del flusso di acqua nei radiatori, ci si ri-



La valvola Herz-3-D a tre assi risolve sul termorredo qualsiasi problema di ingombro: permette l'installazione di una testa termostatica senza sporgere dai radiatori

trova così con stanze sovriscaldate perché troppa acqua passa solo su alcuni radiatori e non su altri. Le valvole termostatiche, una volta raggiunta la temperatura sulle stanze "privilegiate", riducono il flusso in questi radiatori a favore di quelli più distanti con il risultato di ottenere un bilanciamento corretto dell'impianto in automatico;

- un ottimo comfort: le valvole termostatiche Herz permettono la personalizzazione della temperatura in ogni singolo locale della casa, con costi di installazione minori rispetto ai classici termostati ed una maggiore semplicità di utilizzo.

- ☛ automazione controllo
- ☛ valvole termostatiche